

## TF1 Delta Filter Euro Valve 2"

### 62226

- Βέλτιστη απόδοση με μαγνητικό και υδροκυκλωνικό φιλτράρισμα για εμπορικά συστήματα μεγάλου όγκου
- Γρήγορη και εύκολη εγκατάσταση κοντά στον τοίχο (με ελάχιστες απαραίτητες τροποποιήσεις στο σωλήνα). Ταιριάζει σε οριζόντιες και κατακόρυφες σωληνώσεις και στις δύο κατευθύνσεις ροής
- Μέγιστη πίεση λειτουργίας: 16 bar (232 psi)
- Αυτόματος Εξαεριστήρας με Αυτόματη Βαλβίδα Διακοπής - 12 bar (174 psi)
- Μαγνήτης νεοδυμίου υψηλής ποιότητας για υψηλές θερμοκρασίες
- Εγγύηση 5 Ετών



Σχεδιασμένο με ακρίβεια, το Fernox TF1 Delta Filter είναι ένα υψηλής ποιότητας, επινικελωμένο, ενσωματωμένο φίλτρο συστήματος από ορείχαλκο ειδικά σχεδιασμένο για την προστασία ζωτικών και δαπανηρών εξαρτημάτων σε εμπορικά συστήματα θέρμανσης και ψύξης μεγάλου όγκου και χαμηλής θερμοκρασίας. Το φίλτρο TF1 Delta Filter τρεις μεθόδους διήθησης: Μαγνητικό, υδροκυκλωνικό και αυτόματο ή χειροκίνητο απαερισμό. Προστατεύει τα βασικά εξαρτήματα από μαγνητικά και μη μαγνητικά κατάλοιπα, καθώς και από τον παγιδευμένο αέρα από το νερό του συστήματος. Είναι εύκολο να εγκατασταθεί, να συντηρηθεί και να καθαριστεί επιτόπου, ενώ το σύστημα λειτουργεί, και μπορεί να χρησιμοποιηθεί εν σειρά ή σε παράκαμψη.

#### Επιπλέον πληροφορίες

Το TF1 Delta Filter κατασκευάζεται από ορείχαλκο υψηλής αντοχής, κατάλληλο για εφαρμογές θέρμανσης και ψύξης. Τα ορειχάλκινα συστατικά είναι επιχρωμιωμένα από νικέλιο για την αύξηση της ανθεκτικότητας και της αντίστασης, πράγμα που σημαίνει ότι το φίλτρο είναι συμβατό για χρήση με μια σειρά γλυκολών και προσθέτων που χρησιμοποιούνται σε συστήματα κεντρικής θέρμανσης.

Το TF1 Delta Filter έχει σχεδιαστεί για να διασφαλίζει την ελάχιστη απώλεια της κεφαλής πίεσης, διατηρώντας ταυτόχρονα υψηλή απόδοση συλλογής. Η υδροκυκλωνική δράση, η διάταξη μαγνήτη και η περιοχή χαμηλής ροής έχουν σχεδιαστεί έτσι ώστε να επιτρέπουν στο φίλτρο να αιχμαλωτίζει μια σειρά από ρύπους του συστήματος, διασφαλίζοντας παράλληλα ότι αυτό δεν θα επηρεάσει το υπόλοιπο σύστημα θέρμανσης.

Το TF1 Delta Filter χρησιμοποιεί μια σειρά εξαρτημάτων υψηλής ποιότητας που διασφαλίζουν ότι το φίλτρο προσφέρει την καλύτερη δυνατή απόδοση. Ο μαγνήτης κατασκευάζεται με κορυφαία ποιότητα νεοδυμίου, επιτρέποντας υψηλό ρυθμό λήψης, σε συνδυασμό με μια ανθεκτική σχεδίαση βαλβίδας αποστράγγισης, η οποία επιτρέπει τον καθαρισμό του φίλτρου χωρίς να απαιτείται τερματισμός λειτουργίας του συστήματος.

#### Εφαρμογή

Το TF1 Delta Filter είναι ένα φίλτρο υψηλής απόδοσης, το οποίο χρησιμοποιεί μαγνητική και υδροκυκλωνική δράση για την παροχή, τη συγκράτηση και την αφαίρεση ρύπων από το νερό του συστήματος. Ιδανικό για όλα τα συστήματα, όπως ζώνες,

κλιμακωτό συλλέκτη χαμηλής απώλειας και πλακοειδής εναλλάκτης θερμότητας. Παρέχονται οδηγίες εγκατάστασης. Το φίλτρο μπορεί να τοποθετηθεί σε κάθετες ή οριζόντιες σωληνώσεις, σύμφωνα με την κατεύθυνση ροής που υποδεικνύεται από το βέλος στην πολλαπλή. Ιδανικά, το φίλτρο θα πρέπει να τοποθετηθεί στην επιστροφή στο λέβητα και μπορεί να τοποθετηθεί σε απόσταση έως 45° από την κατακόρυφη θέση, εάν ο χώρος ή το ύψος της κεφαλής είναι περιορισμένο.

### **Συσκευασία, Χειρισμός και Ασφάλεια**

Όπως συμβαίνει με όλα τα μαγνητικά προϊόντα, εάν έχετε εμφυτευμένη καρδιακή συσκευή, πρέπει να λαμβάνετε πάντα ιδιαίτερη προσοχή όταν χειρίζεστε οποιοδήποτε μαγνητικό φίλτρο.

Μεμονωμένα συσκευασμένο, με τις οδηγίες που περιλαμβάνονται. Δεν υπάρχουν ειδικές απαιτήσεις φύλαξης.

### **Απόδοση**

Κατάλληλα υγρά:

Νερό

Ανασταλμένα διαλύματα γλυκόλης

Fernox Chemical Range / Σύστημα πρόσθετα

Μέγιστο ποσοστό Γλυκόλης - 50%

Εσωτερικός όγκος - 0,84 γαλόνια ΗΠΑ

Μέγιστη πίεση λειτουργίας - 16 Bar / 232 psi

Μέγιστος ρυθμός ροής - 53 γαλόνια ΗΠΑ / λεπτό

Αυτόματος εξαερισμός με βαλβίδα αυτόματης απενεργοποίησης - 12 Bar / 174 psi

Μέγιστη θερμοκρασία εργασίας - 248°F

Ρυθμός λήψης - Έως 100% των μολύνσεων του συστήματος

Δεδομένα απώλειας πίεσης

Το TF1 Delta Filter έχει δοκιμαστεί υδροστατικά

σύμφωνα με την οδηγία 97/23 / EC για τον εξοπλισμό υπό πίεση

στα 24 bar (348 psi) για βαθμολογία PN16

Αρχή λειτουργίας - Το μολυσμένο νερό εισέρχεται στο φίλτρο μέσω της πολλαπλής, μεταφέροντας μια ποικιλία από συντρίμια συστήματος και σωματίδια που διατηρούνται σε αναστολή. Αυτά τα κατάλοιπα, συμπεριλαμβανομένων των σιδηρούχων ρύπων όπως ο μαγνητίτης, κινούνται μέσα από την πολλαπλή και μέσα στο κύριο σώμα του φίλτρου.

Το TF1 Delta Filter χρησιμοποιεί υδροκυκλωνικό φιλτράρισμα. Ο υδροκυκλώνας είναι μια στατική συσκευή που ασκεί φυγόκεντρη δύναμη σε ένα υγρό μείγμα για την προώθηση του διαχωρισμού των σωματιδίων.

Η υδροκυκλωνική δράση έχει σχεδιαστεί για τη μετατροπή της εισερχόμενης ταχύτητας υγρού σε περιστροφική κίνηση. Καθώς εισέρχεται νερό στο φίλτρο, περιστρέφεται γύρω και κάτω από το εξωτερικό του φίλτρου, μεταφέροντας σωματίδια μαζί του. Το σχήμα του φίλτρου έχει σχεδιαστεί ώστε να δημιουργεί μια νεκρή ζώνη στο κάτω μέρος, όπου εναποτίθενται βαρύτερα σωματίδια για ασφαλή αφαίρεση.

Ο υδροκυκλώνας στο TF1 Delta Filter έχει βελτιστοποιηθεί ώστε να επιτρέπει τη μέγιστη ικανότητα διήθησης τόσο του μαγνητικού όσο και του μη μαγνητικού υλικού.

Μόλις η ροή του νερού φτάσει στο κάτω μέρος του φίλτρου, το νερό επιστρέφει στο κέντρο του TF1 Delta Filter, μεταφέρει σωματίδια πάνω από το περίβλημα του μαγνήτη, προωθεί περαιτέρω μαγνητικό φιλτράρισμα και ενισχύει τις δυνατότητες συλλογής του φίλτρου.

Στη συνέχεια, οι ακαθαρσίες που συλλέγονται στο φίλτρο μπορούν να αποφορτιστούν αφαιρώντας το μαγνήτη από το περίβλημα και ανοίγοντας τη βαλβίδα αποστράγγισης. Αυτή η διαδικασία παρουσιάζεται στον οδηγό καθαρισμού και δεν απαιτεί τερματισμό του συστήματος ή αποσυναρμολόγηση του φίλτρου.

### **Προδιαγραφές**

Περίβλημα φίλτρου - Χυτός ορείχαλκος (EN 1982-CC754S), επινικελωμένο

Πολλαπλή - Ορείχαλκος (EN 1982-CC754S), επινικελωμένο

Μαγνήτης - Νεοδύμιο

Βαλβίδα αποστράγγισης - Ορείχαλκος επινικελωμένος

Παρεμβύσματα - EPDM

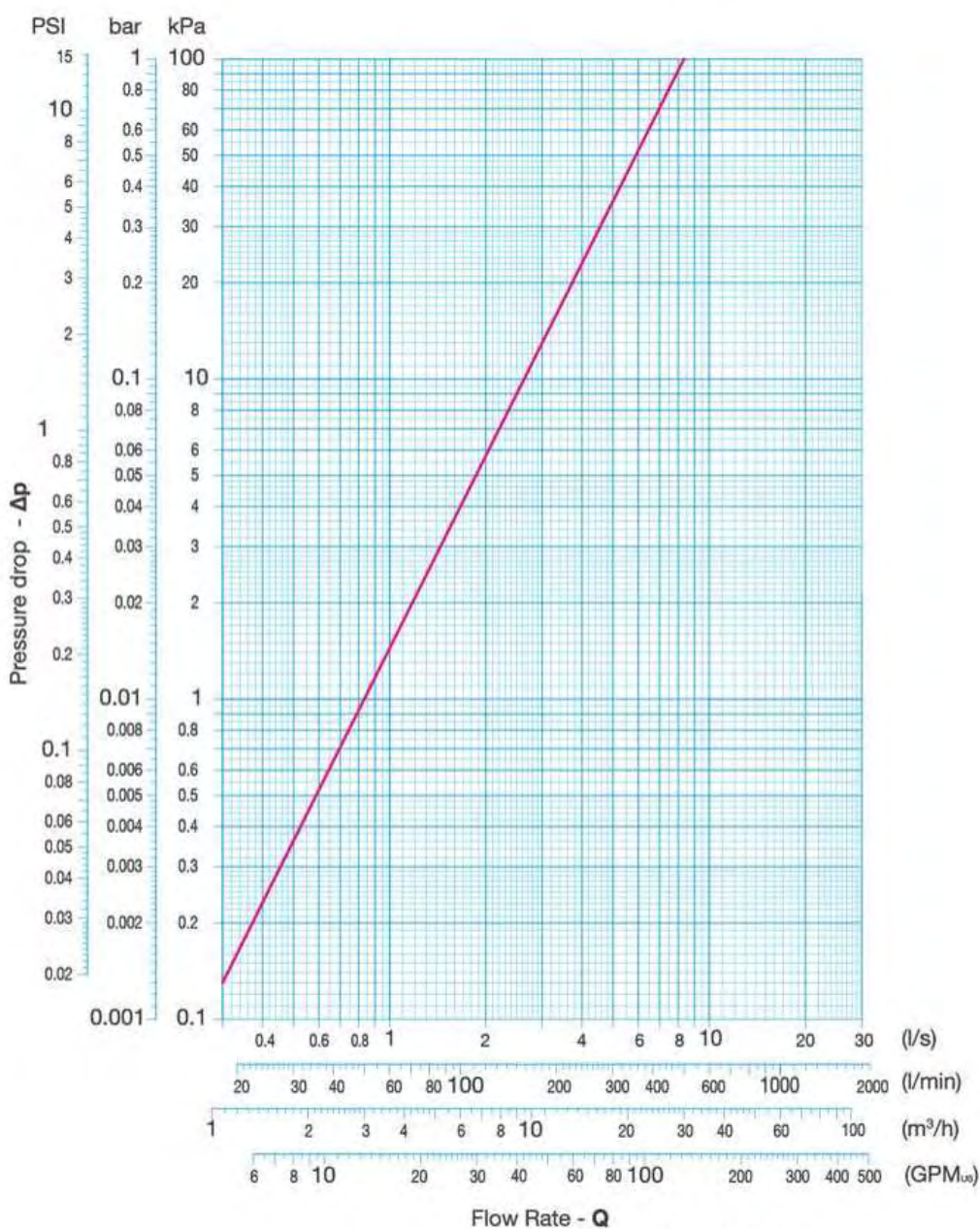
### Μεμονωμένο τεμάχιο

Ύψος mm	270
Πλάτος mm	314
Βάθος mm	515
Βάρος kg	25.850
Γραμμοκωδικός EAN	5014551622265

### Εξωτερική συσκευασία

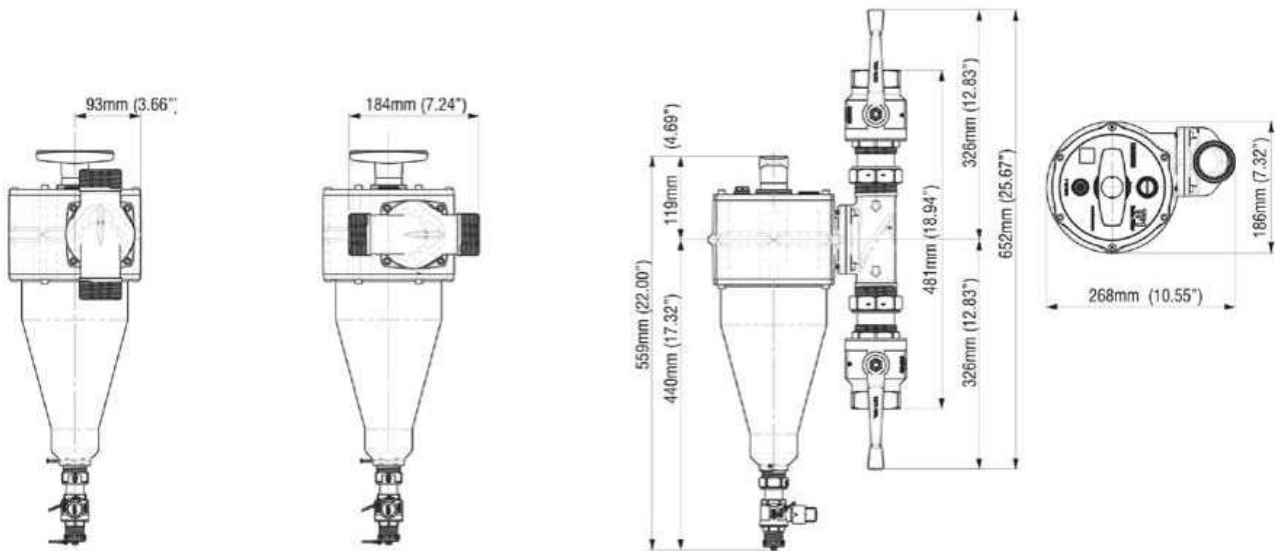
Ύψος mm	270
Πλάτος mm	314
Βάθος mm	515
Βάρος kg	25.850
Τύπος μεταφοράς	Euro 1200 x 800
Επίπεδα ανά τύπο διέλευσης	3
Μονάδες ανά στρώση	4
Μονάδες ανά τύπο διέλευσης	12

### Γράφημα



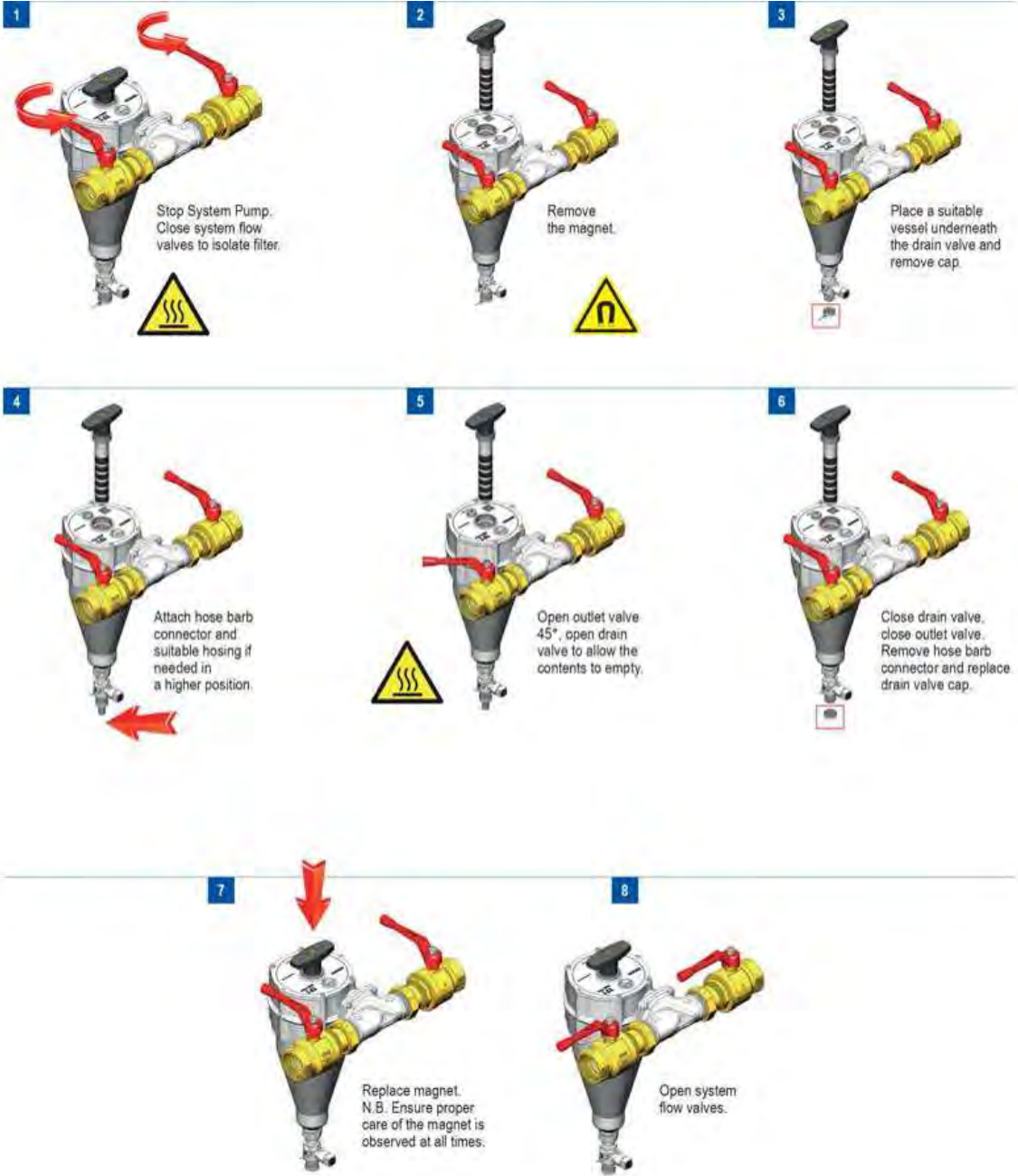
Pressure Loss Data Diagram

## Διάγραμμα διαστάσεων

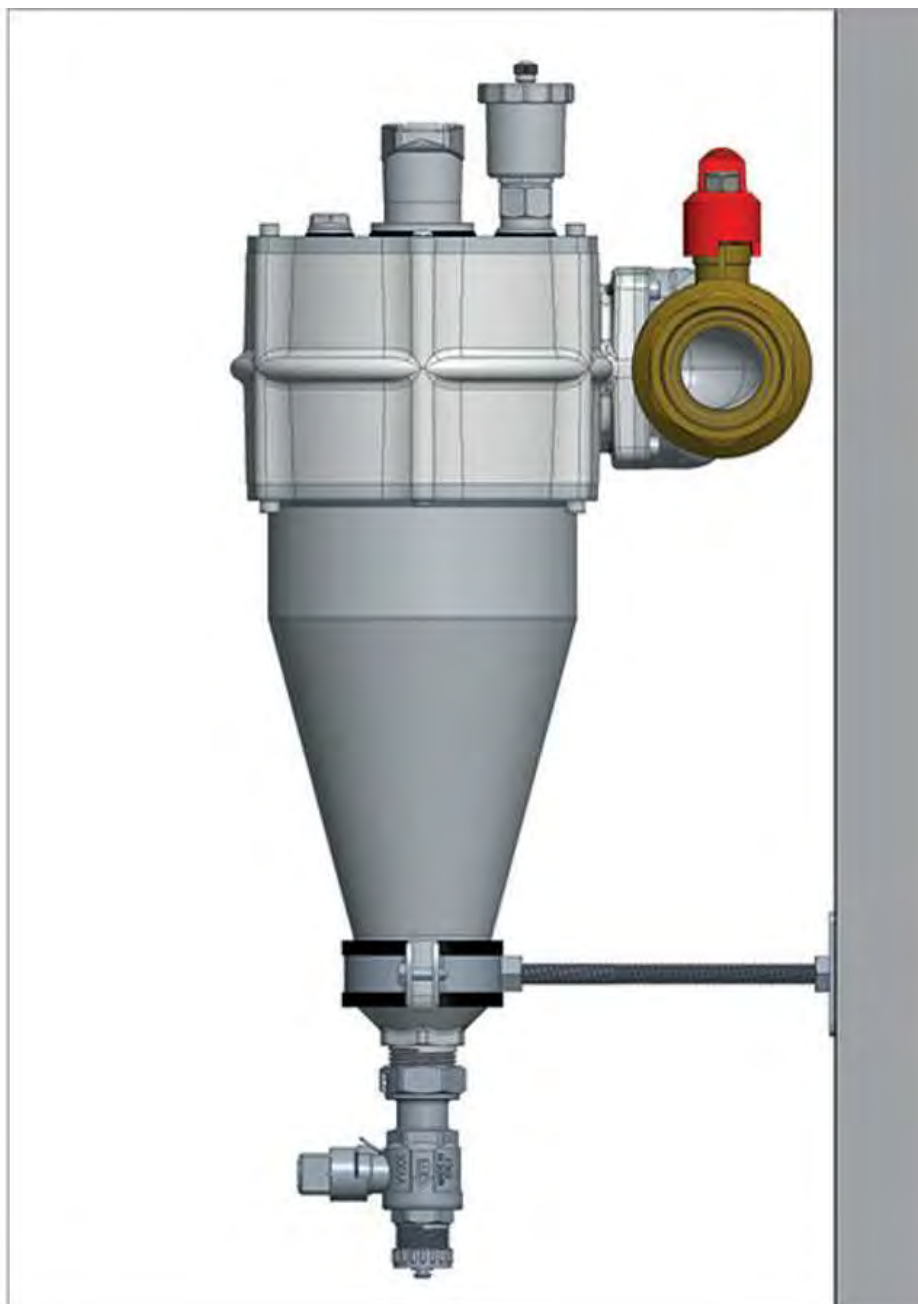




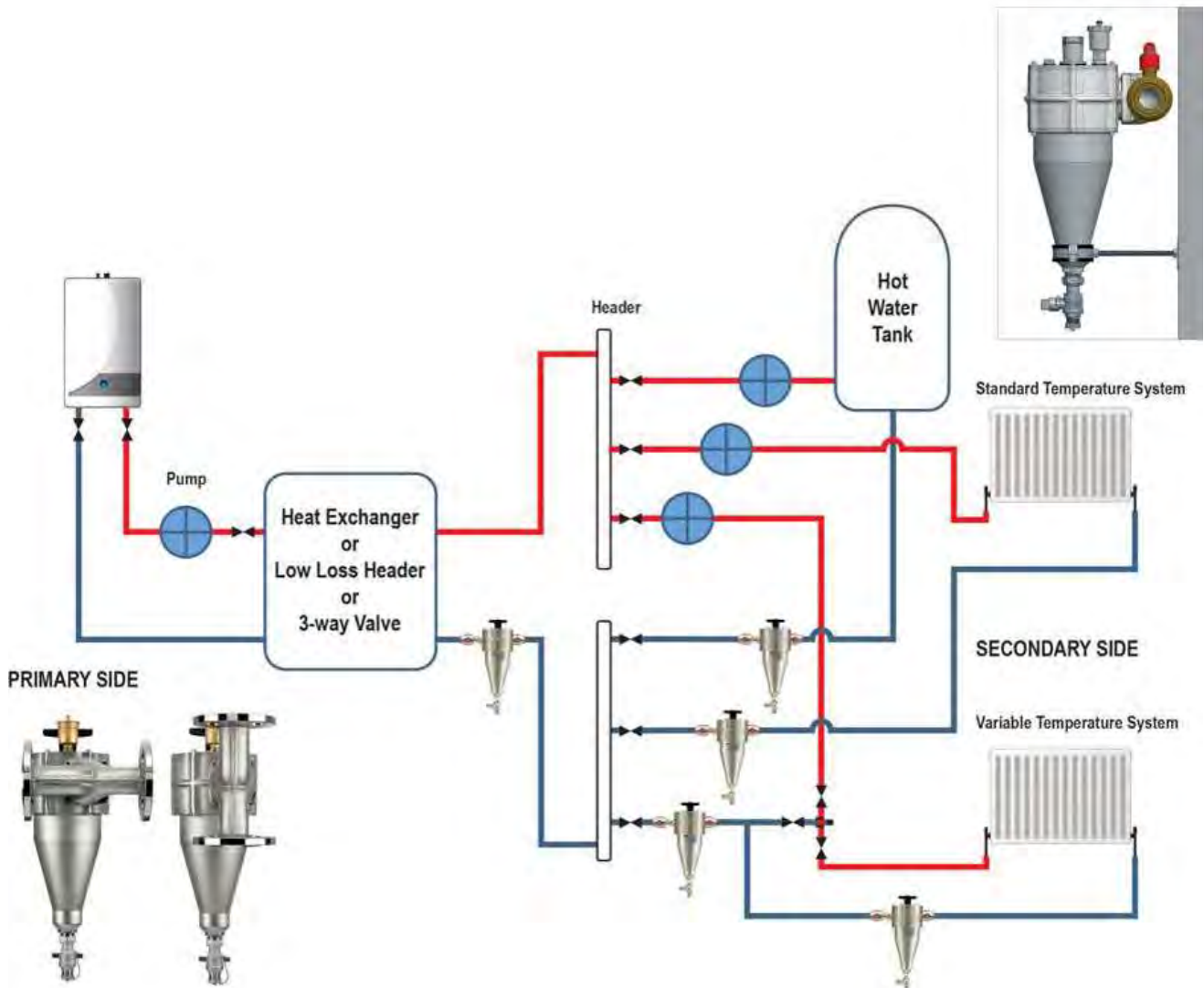
## Διάγραμμα καθαρισμού



Διάγραμμα τοποθέτησης



## Θέση εγκατάστασης



Τελευταία τροποποίηση

14-11-2024 (d/m/y)

## TF1 Delta Filter Thermal Cover 62231



### Εφαρμογή

Τα προσαρμοσμένα θερμικά καλύμματα EPP που παρέχονται από την Fernox έχουν σχεδιαστεί για να αντέχουν τη διάρκεια ζωής του TF1 Delta Filter. Μονώνουν και προστατεύουν το φίλτρο του συστήματος κάθε χρόνο χωρίς να χάνουν την ακεραιότητα ή την απόδοσή τους.

Σχεδιασμένο για να μονώνει το TF1 Delta Filter ώστε να διατηρεί τα επίπεδα θερμότητας, να μειώνει την κατανάλωση ενέργειας και το κόστος ενέργειας

### Συσκευασία, Χειρισμός και Ασφάλεια

Μεμονωμένα συσκευασμένο. Δεν υπάρχουν ειδικές απαιτήσεις φύλαξης.

### Προδιαγραφές

Υψηλής ποιότητας, προστατευτικό κάλυμμα  
Βελτιώνει την ενεργειακή απόδοση  
Πρωθεί ασφαλέστερη παράδοση



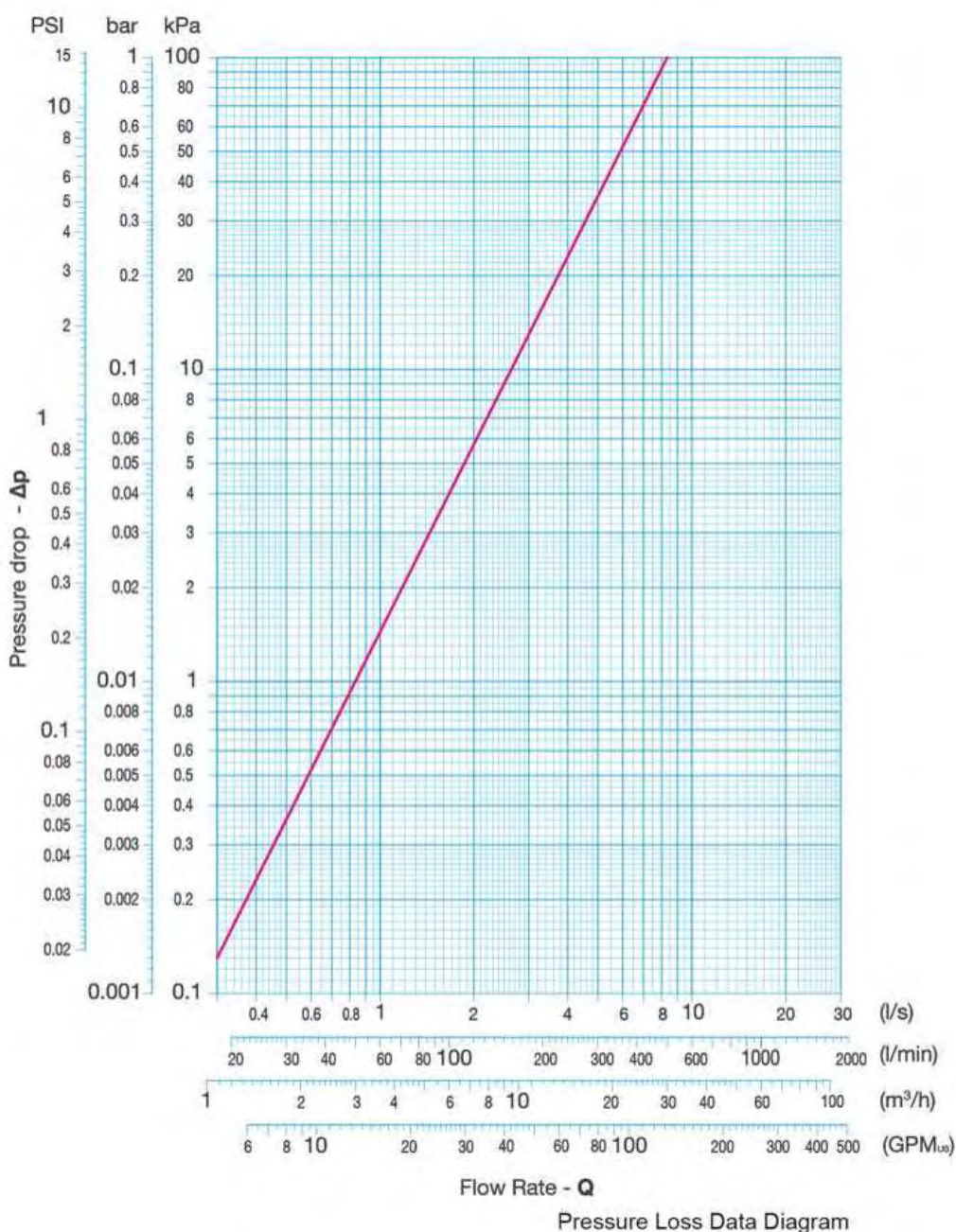
### Μεμονωμένο τεμάχιο

Ύψος mm	310
Πλάτος mm	390
Βάθος mm	450
Βάρος kg	0.390
Γραμμοκωδικός EAN	5014551622319

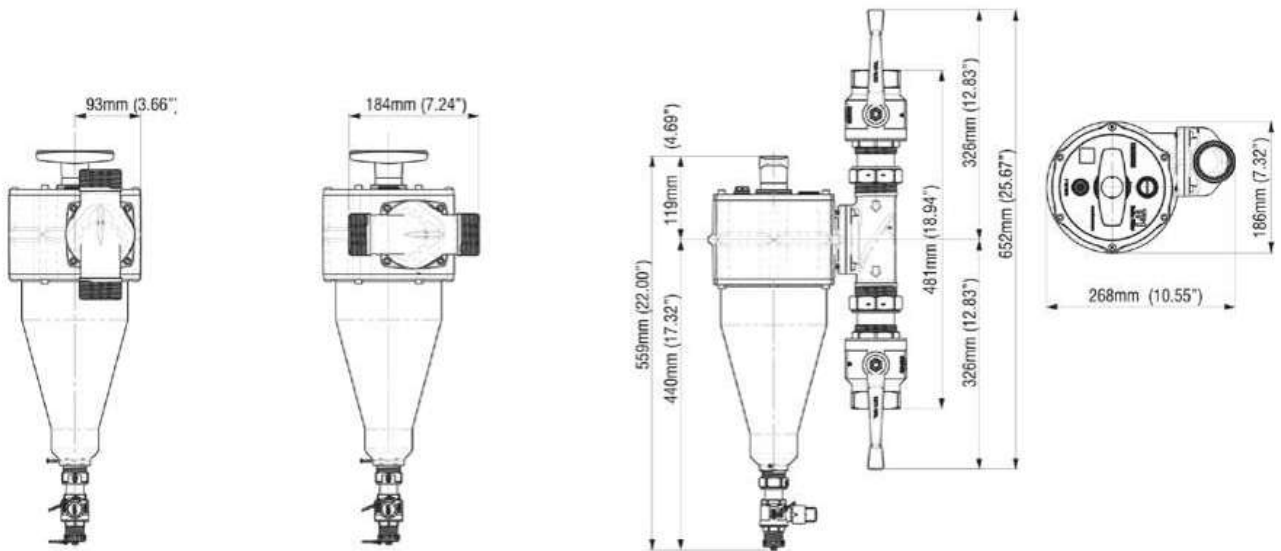
### Εξωτερική συσκευασία

Ύψος mm	270
Πλάτος mm	314
Βάθος mm	515
Βάρος kg	4.900
Τύπος μεταφοράς	Euro 1200 x 800
Επίπεδα ανά τύπο διέλευσης	3
Μονάδες ανά στρώση	4
Μονάδες ανά τύπο διέλευσης	12

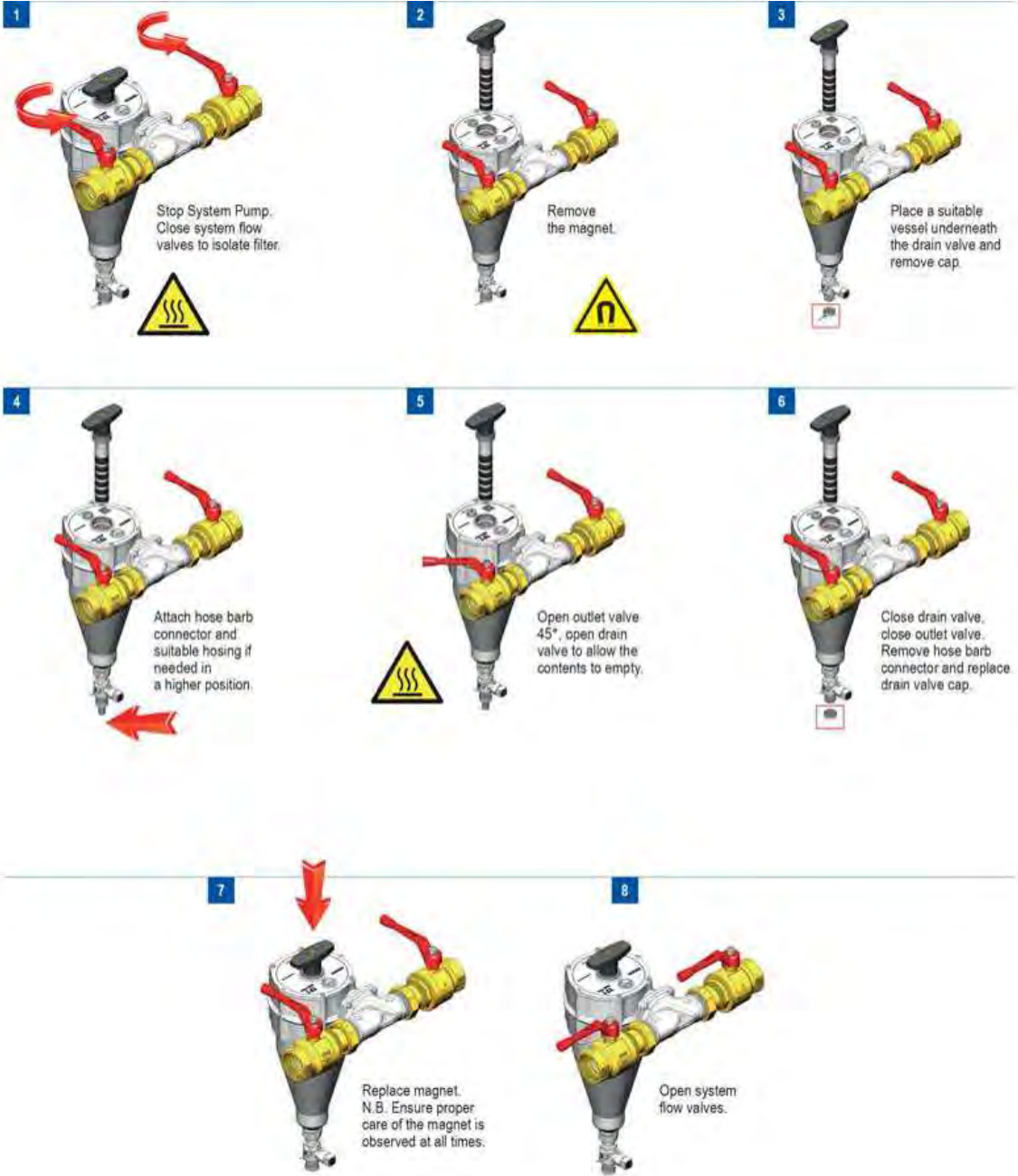
### Γράφημα



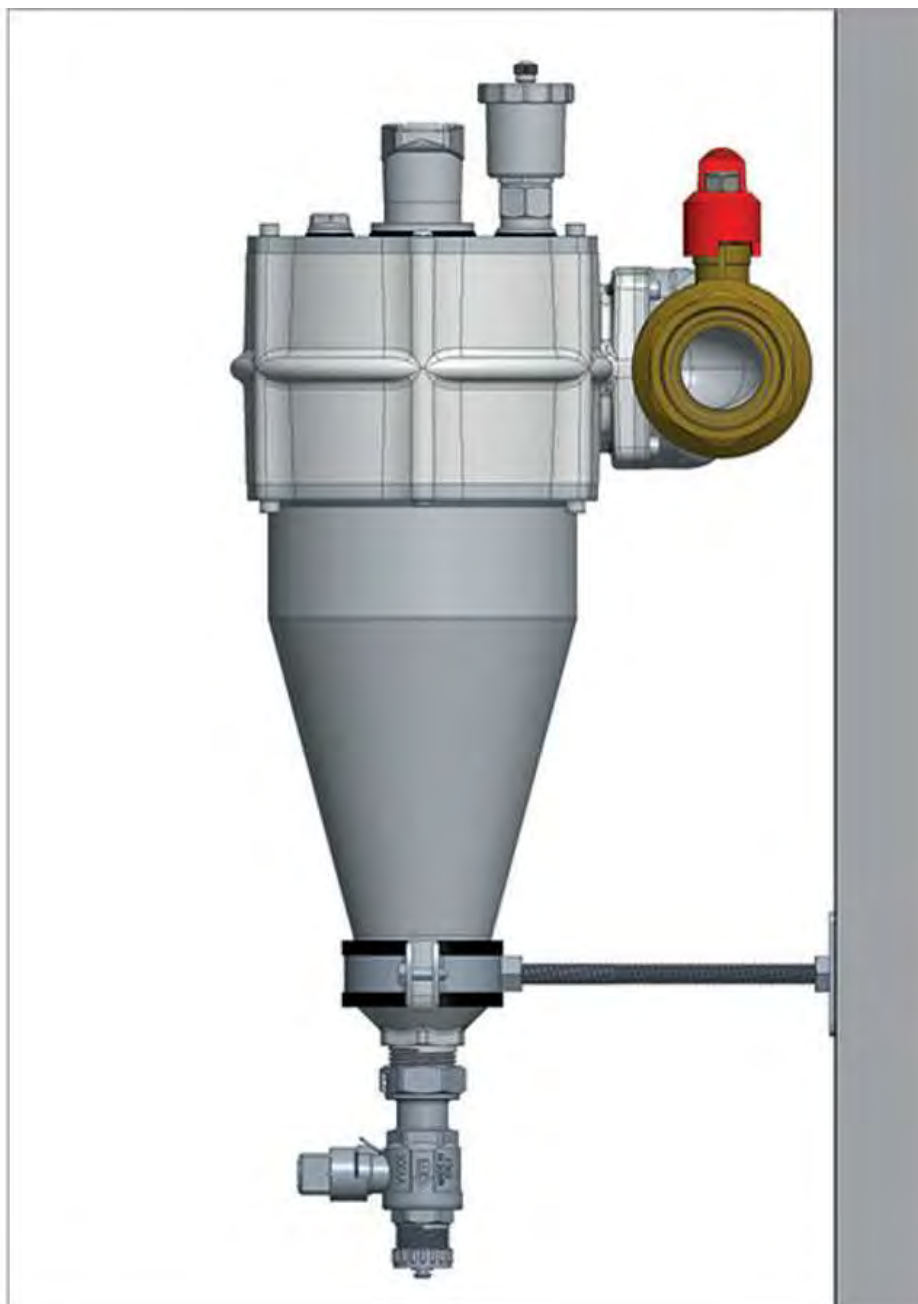
## Διάγραμμα διαστάσεων



## Διάγραμμα καθαρισμού

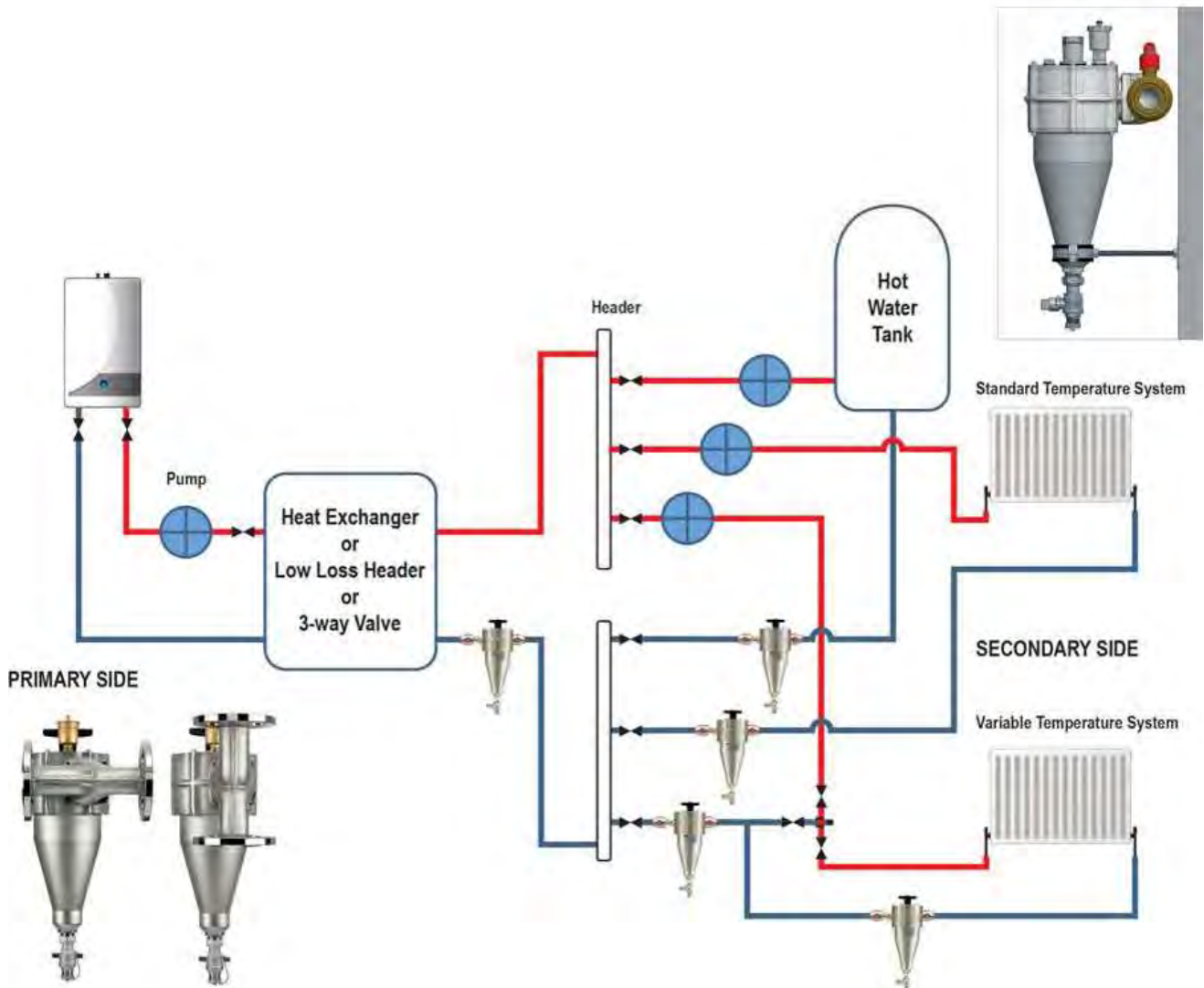


Διάγραμμα τοποθέτησης





## Θέση εγκατάστασης



Τελευταία τροποποίηση

14-11-2024 (d/m/y)



## TF1 Omega Filter 1"

### 62322

- Μεγάλη χωρητικότητα και συμπαγής σχεδιασμός. Ιδανικό για χρήση σε περιορισμένους χώρους
- Εύκολο στην εγκατάσταση -τοποθετείται σε οριζόντιες και κάθετες σωληνώσεις και στις δύο κατευθύνσεις ροής. Το φίλτρο μπορεί να λειτουργήσει σε γωνία μέχρι και 45°
- Μοναδική δράση, αφαιρεί μαγνητικές και μη-μαγνητικές μολυσματικές ουσίες από το νερό του συστήματος. Γρήγορο και εύκολο στον καθαρισμό, χωρίς αποσυναρμολόγηση της μονάδας
- Έξυπνη, ανθεκτική κατασκευή σφυρήλατου ορείχαλκου (χωρίς να είναι πορώδης) με επινικελωμένο φινίρισμα
- Μοναδικός συλλέκτης με διπλά ακτινικά στεγανοποιητικά και δυνατότητα πολλαπλών προσανατολισμών
- Διάταξη ισχυρού μαγνήτη νεοδυμίου με σπειρωτό μαγνητικό καπάκι



Σχεδιασμένο για εγκατάσταση σε μικρές ή περιορισμένες περιοχές πρόσβασης, αυτό το στεγανοποιημένο φίλτρο συστήματος υψηλής απόδοσης σε σειρά είναι εύκολο στην εγκατάσταση και γρήγορο και εύκολο στον καθαρισμό. Δεν χρειάζεται να αποσυναρμολογήσετε τη μονάδα ή να αντικαταστήσετε τους δακτυλίους. Ο κατά τη διάρκεια της συντήρησης, εξοικονομώντας χρόνο επιτόπου. Κατασκευασμένο από υψηλής ποιότητας, επιμετάλλωση με νικέλιο, ορείχαλκο, το TF1 Omega Filter χρησιμοποιεί τεχνολογία Υδρονικού Διαχωρισμού Σωματιδίων (HPS) και μαγνητικό φιλτράρισμα για την αφαίρεση μαγνητικών και μη μαγνητικών υπολειμμάτων από το σύστημα. Η ποιότητα και η αξιοπιστία αυτού του βραβευμένου φίλτρου υποστηρίζεται από κορυφαία στην αγορά εγγύηση 25 ετών.

#### Επιπλέον πληροφορίες

Το TF1 Omega Filter είναι κατασκευασμένο από ορείχαλκο υψηλής αντοχής, κατάλληλο για εφαρμογές θέρμανσης και ψύξης. Τα συστατικά του ορείχαλκου είναι επικαλυμμένα με νικέλιο για αύξηση της αντοχής και της αντίστασης, πράγμα που σημαίνει ότι το φίλτρο είναι συμβατό με μια σειρά από γλυκόλες και πρόσθετα που χρησιμοποιούνται σε συστήματα κεντρικής θέρμανσης.

Το TF1 Omega Filter έχει σχεδιαστεί για να διασφαλίζει ελάχιστη απώλεια πίεσης, διατηρώντας ταυτόχρονα υψηλή απόδοση συλλογής. Το εσωτερικό HPS, η διάταξη μαγνήτη και η περιοχή χαμηλής ροής έχουν σχεδιαστεί έτσι ώστε να επιτρέπουν στο φίλτρο να αιχμαλωτίζει μια σειρά από ρύπους του συστήματος, διασφαλίζοντας παράλληλα ότι αυτό δεν θα επηρεάσει το υπόλοιπο σύστημα θέρμανσης.

Το TF1 Omega Filter χρησιμοποιεί μια σειρά εξαρτημάτων υψηλής ποιότητας που διασφαλίζουν ότι το φίλτρο προσφέρει την καλύτερη δυνατή απόδοση. Ο μαγνήτης κατασκευάζεται χρησιμοποιώντας ένα εξαιρετικό βαθμό νεοδυμίου, επιτρέποντας ένα ρυθμό σύλληψης υψηλής απόδοσης, σε συνδυασμό με τον ανοξείδωτο χάλυβα διαχωριστή σωματιδίων, ο οποίος επιτρέπει τη συνεχή και συνεπή διήθηση μιας σειράς μολύνσεων από το σύστημα.

## Εφαρμογή

Σχεδιασμένο για εγκατάσταση σε οικιακά συστήματα θέρμανσης στο σχετικό μέγεθος σωληνώσεων. Το TF1 Omega Filter μπορεί εύκολα να τοποθετηθεί σε οριζόντιες ή κατακόρυφες σωληνώσεις και στις δύο κατευθύνσεις ροής. Το TF1 Omega Filter έχει σχεδιαστεί για την προστασία του λέβητα από τις βλαβερές συνέπειες της κυκλοφορίας υπολειμμάτων διάβρωσης, τα οποία έχουν συγκεντρωθεί στο σύστημα ως αποτέλεσμα χημικής αντίδρασης όταν το νερό έρχεται σε επαφή με μεικτά μέταλλα που χρησιμοποιούνται σε ένα σύστημα θέρμανσης και ψύξης. Το TF1 Omega Filter θα πρέπει να τοποθετηθεί στην επιστροφή στο λέβητα και μπορεί να τοποθετηθεί σε απόσταση έως 45° από την κατακόρυφη θέση.

## Συσκευασία, Χειρισμός και Ασφάλεια

Όπως συμβαίνει με όλα τα μαγνητικά προϊόντα, εάν έχετε εμφυτευμένη καρδιακή συσκευή, πρέπει να λαμβάνετε πάντα ιδιαίτερη προσοχή όταν χειρίζεστε οποιοδήποτε μαγνητικό φίλτρο.

Μεμονωμένα συσκευασμένο, με τις οδηγίες που περιλαμβάνονται. Δεν υπάρχουν ειδικές απαιτήσεις φύλαξης.

## Απόδοση

Κατάλληλα υγρά:

Νερό

Ανασταλμένα διαλύματα γλυκόλης

Fernox Chemical Range / Σύστημα πρόσθετα

Μέγιστο ποσοστό Γλυκόλης - 50%

Μέγιστη πίεση λειτουργίας - 50 L / min

Μέγιστη θερμοκρασία εργασίας - 100°C

Ρυθμός λήψης - Έως 100% των μολύνσεων του συστήματος

Αρχή λειτουργίας - Το μολυσμένο νερό εισέρχεται στο φίλτρο μέσω της πολλαπλής, μεταφέροντας μια ποικιλία από συντρίμια συστήματος και σωματίδια που διατηρούνται σε αναστολή. Αυτά τα κατάλοιπα, συμπεριλαμβανομένων των σιδηρούχων ρύπων όπως ο μαγνητίτης, κινούνται μέσα από την πολλαπλή και μέσα στο κύριο σώμα του φίλτρου.

Το νερό ωθείται προς τα κάτω προς το κάτω μέρος του φίλτρου λόγω των σχεδιασμένων χαρακτηριστικών ροής που δημιουργούνται μέσα στο φίλτρο από τον εσωτερικό διαχωριστή σωματιδίων (HPS). Η δράση HPS βοηθά στην απομάκρυνση τυχόν σωματιδίων ρύπων που συγκρατούνται μέσα στο εναιώρημα από το νερό, καθώς και στην κατεύθυνση αυτών των σωματιδίων προς μια ειδικά σχεδιασμένη περιοχή χαμηλής ροής στη βάση του φίλτρου.

Η δυναμική ροή του νερού στο εσωτερικό του φίλτρου επιτρέπει επίσης τη δέσμευση των σιδηρούχων ακαθαρσιών ρύπων από το συγκρότημα μαγνήτη υψηλής ισχύος.

Για έξοδο από το φίλτρο, το νερό πρέπει να περάσει πάνω από τη θήκη του μαγνήτη και γύρω από το HPS και μετά από την πολλαπλή. Με αυτόν τον τρόπο, τα κατάλοιπα του συστήματος δυσκολεύονται να διαρρέουν τη μονάδα και είτε παγιδεύονται στην περιοχή χαμηλής ροής, είτε παγιδεύονται από τον ισχυρό μαγνήτη, πράγμα που σημαίνει ότι το καθαρό νερό εξέρχεται από το φίλτρο.

Στη συνέχεια, οι ακαθαρσίες που συλλέγονται στο φίλτρο μπορούν να αποφορτιστούν αφαιρώντας το μαγνήτη από το περίβλημα και ανοίγοντας τη βαλβίδα αποστράγγισης. Αυτή η διαδικασία παρουσιάζεται στον οδηγό καθαρισμού και δεν απαιτεί τερματισμό του συστήματος ή αποσυναρμολόγηση του φίλτρου.

## Προδιαγραφές

Περίβλημα φίλτρου - Σφυρήλατο ορείχαλκο (EN 12165-CW617N-DW), επινικελωμένο

Πολλαπλή - Σφυρήλατο ορείχαλκο (EN 12165-CW617N-DW), επινικελωμένο

Μαγνήτης - Νεοδύμιο

Υδραυλικός διαχωριστής σωματιδίων - ανοξείδωτο ατσάλι

Circlip - Ανοξείδωτο ατσάλι

Βαλβίδα αποστράγγισης - Ορείχαλκος επινικελωμένος

Βαλβίδες απομόνωσης (εάν υπάρχουν) - Ορείχαλκος επινικελωμένος

Σφραγίδες & πλυντήρια - EPDM

**Μεμονωμένο τεμάχιο**

Ύψος mm	70
Πλάτος mm	190
Βάθος mm	130
Βάρος kg	1.830
Γραμμοκωδικός EAN	5014551623224

**Εξωτερική συσκευασία**

Ύψος mm	152
Πλάτος mm	273
Βάθος mm	195
Βάρος kg	7.480
Γραμμοκωδικός OCU	05014551001480
Τύπος μεταφοράς	Euro 1200 x 800
Μονάδες ανά κουτί	4
Χαρτοκιβώτια ανά στρώση	16
Επίπεδα ανά τύπο διέλευσης	5
Μονάδες ανά στρώση	64
Μονάδες ανά τύπο διέλευσης	320

Τελευταία τροποποίηση 02-12-2024 (d/m/y)

## TF1 Omega Filter 3/4"

### 62320

- Μεγάλη χωρητικότητα και συμπαγής σχεδιασμός. Ιδανικό για χρήση σε περιορισμένους χώρους
- Εύκολο στην εγκατάσταση -τοποθετείται σε οριζόντιες και κάθετες σωληνώσεις και στις δύο κατευθύνσεις ροής. Το φίλτρο μπορεί να λειτουργήσει σε γωνία μέχρι και 45°
- Μοναδική δράση, αφαιρεί μαγνητικές και μη-μαγνητικές μολυσματικές ουσίες από το νερό του συστήματος. Γρήγορο και εύκολο στον καθαρισμό, χωρίς αποσυναρμολόγηση της μονάδας
- Έξυπνη, ανθεκτική κατασκευή σφυρήλατου ορείχαλκου (χωρίς να είναι πορώδης) με επινικελωμένο φινίρισμα
- Μοναδικός συλλέκτης με διπλά ακτινικά στεγανοποιητικά και δυνατότητα πολλαπλών προσανατολισμών
- Διάταξη ισχυρού μαγνήτη νεοδυμίου με σπειρωτό μαγνητικό καπάκι



Σχεδιασμένο για εγκατάσταση σε μικρές ή περιορισμένες περιοχές πρόσβασης, αυτό το στεγανοποιημένο φίλτρο συστήματος υψηλής απόδοσης σε σειρά είναι εύκολο στην εγκατάσταση και γρήγορο και εύκολο στον καθαρισμό. Δεν χρειάζεται να αποσυναρμολογήσετε τη μονάδα ή να αντικαταστήσετε τους δακτυλίους Ο κατά τη διάρκεια της συντήρησης, εξοικονομώντας χρόνο επιτόπου. Κατασκευασμένο από υψηλής ποιότητας, επιμετάλλωση με νικέλιο, ορείχαλκο, το TF1 Omega Filter χρησιμοποιεί τεχνολογία Υδρονικού Διαχωρισμού Σωματιδίων (HPS) και μαγνητικό φιλτράρισμα για την αφαίρεση μαγνητικών και μη μαγνητικών υπολειμμάτων από το σύστημα. Η ποιότητα και η αξιοπιστία αυτού του βραβευμένου φίλτρου υποστηρίζεται από κορυφαία στην αγορά εγγύηση 25 ετών.

#### Μεμονωμένο τεμάχιο

Ύψος mm	70
Πλάτος mm	190
Βάθος mm	130
Βάρος kg	1.810
Γραμμοκωδικός EAN	5014551623200

#### Εξωτερική συσκευασία

Ύψος mm	152
Πλάτος mm	273
Βάθος mm	195
Βάρος kg	7.400
Γραμμοκωδικός OCU	05014551001473
Τύπος μεταφοράς	Euro 1200 x 800
Μονάδες ανά κουτί	4
Χαρτοκιβώτια ανά στρώση	16
Επίπεδα ανά τύπο διέλευσης	5
Μονάδες ανά στρώση	64
Μονάδες ανά τύπο διέλευσης	320





## TF1 Omega+ Filter 1 ¼" BSP 62375

- Σφραγισμένη μονάδα που έχει υποβληθεί σε δοκιμή πίεσης σχεδιασμένη για συστήματα θέρμανσης εμπορικής εκμετάλλευσης.
- Λήψη υψηλής απόδοσης με μια σειρά ρυθμών ροής και μεγεθών συστήματος. Διαθέσιμο σε θηλυκές συνδέσεις σωληνώσεων 1 ¼" και 1 ½".
- Εύκολη εγκατάσταση - προσαρμόζεται σε οριζόντιο και κατακόρυφο προσανατολισμό των σωληνώσεων. Το φίλτρο μπορεί να λειτουργήσει σε γωνία 45 μοιρών.
- Μοναδική δράση, ειδικά σχεδιασμένη για συστήματα μεγαλύτερου μεγέθους, επιτρέποντας τη λήψη μιας σειράς μαγνητικών και μη-μαγνητικών τύπων υπολειμμάτων.
- Δεν εμποδίζει ούτε περιορίζει τη ροή.
- Εγγύηση 10 Ετών



Το TF1 Omega+ Filter είναι ένα φίλτρο υψηλής απόδοσης για σύστημα κεντρικής θέρμανσης, σχεδιασμένο για μεγαλύτερα, ελαφρά επαγγελματικά συστήματα θέρμανσης και ψύξης. Χρησιμοποιεί μοναδική τεχνολογία Υδρονικού Διαχωρισμού Σωματιδίων (HPS) και μαγνητικό φιλτράρισμα για την αφαίρεση των μαγνητικών και μη μαγνητικών υπολειμμάτων του συστήματος, μειώνοντας τον κίνδυνο βλάβης του λέβητα και βελτιώνοντας την απόδοση και τη διάρκεια ζωής του συστήματος θέρμανσης. Δοκιμασμένο υπό πίεση, αυτό το στεγανοποιημένο φίλτρο κατασκευάζεται με γνώμονα την αξιοπιστία και την απόδοση, καθώς προσφέρει δυνατότητα λήψης υψηλής απόδοσης σε ένα εύρος ρυθμών ροής και μεγεθών συστήματος.

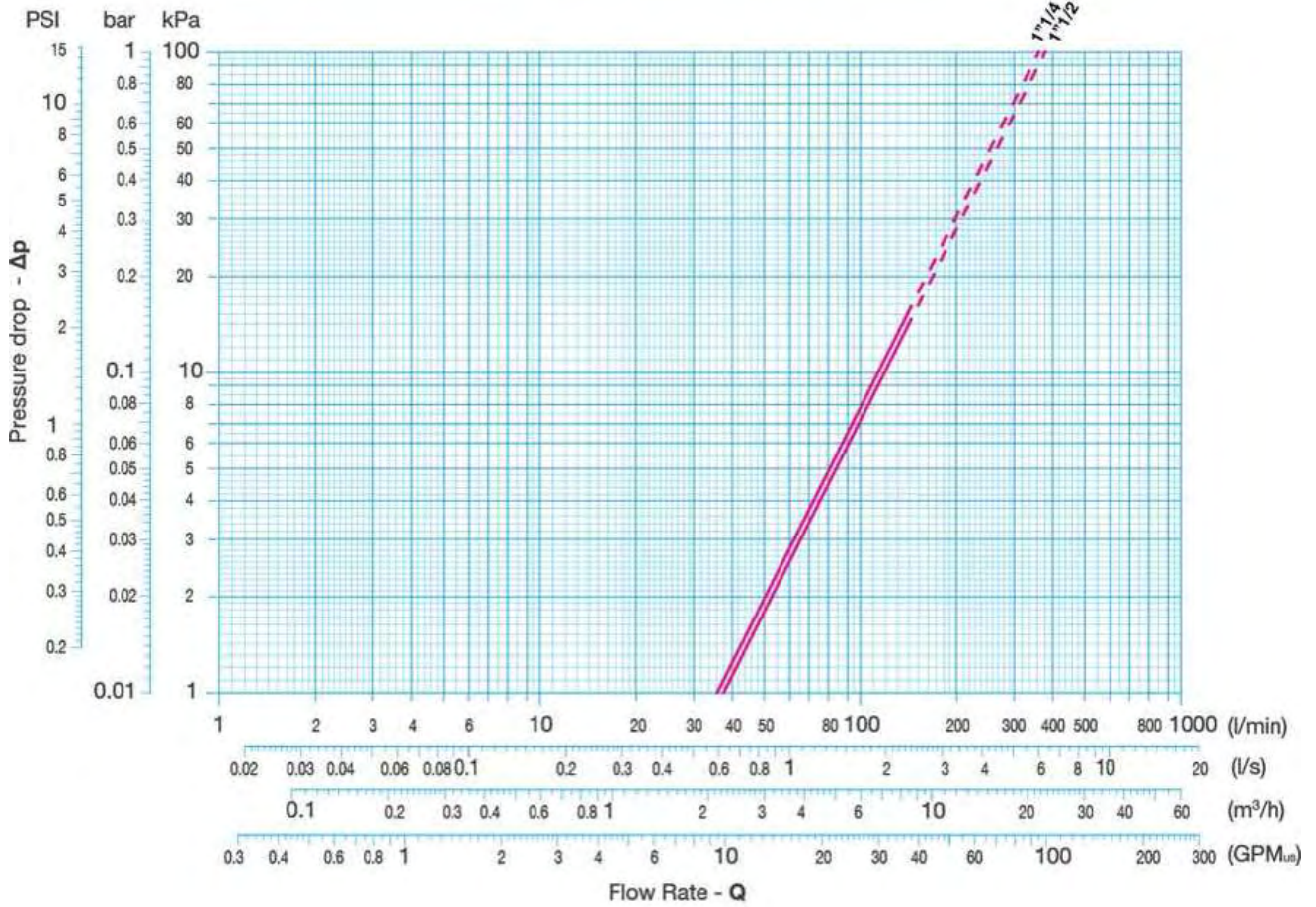
### Μεμονωμένο τεμάχιο

Ύψος mm	110
Πλάτος mm	270
Βάθος mm	200
Βάρος kg	4.690
Γραμμοκωδικός EAN	5014551623750

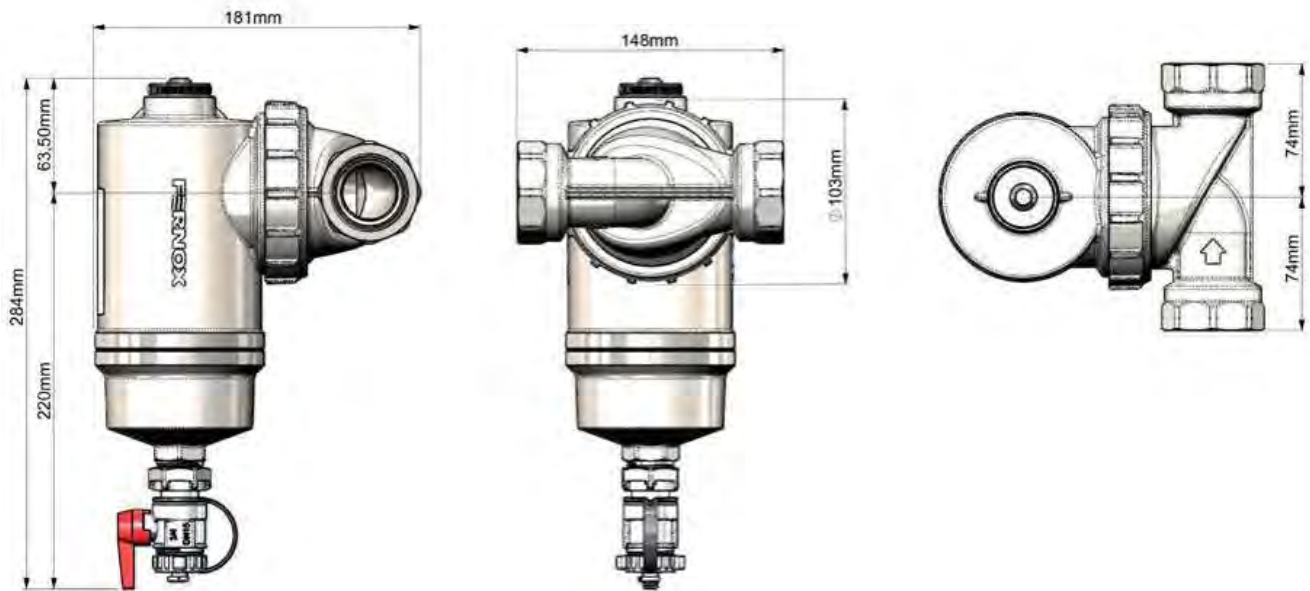
### Εξωτερική συσκευασία

Ύψος mm	110
Πλάτος mm	270
Βάθος mm	200
Βάρος kg	4.690
Τύπος μεταφοράς	Euro 1200 x 800
Επίπεδα ανά τύπο διέλευσης	8
Μονάδες ανά στρώση	18
Μονάδες ανά τύπο διέλευσης	144

Γράφημα



Διάγραμμα διαστάσεων



Τελευταία τροποποίηση

14-11-2024 (d/m/y)

## TF1 Omega+ Filter 1 ½" BSP

### 62376

- Σφραγισμένη μονάδα που έχει υποβληθεί σε δοκιμή πίεσης σχεδιασμένη για συστήματα θέρμανσης εμπορικής εκμετάλλευσης.
- Λήψη υψηλής απόδοσης με μια σειρά ρυθμών ροής και μεγεθών συστήματος. Διαθέσιμο σε θηλυκές συνδέσεις σωληνώσεων 1 ¼" και 1 ½".
- Εύκολη εγκατάσταση – προσαρμόζεται σε οριζόντιο και κατακόρυφο προσανατολισμό των σωληνώσεων. Το φίλτρο μπορεί να λειτουργήσει σε γωνία 45 μοιρών.
- Μοναδική δράση, ειδικά σχεδιασμένη για συστήματα μεγαλύτερου μεγέθους, επιτρέποντας τη λήψη μιας σειράς μαγνητικών και μη-μαγνητικών τύπων υπολειμμάτων.
- Δεν εμποδίζει ούτε περιορίζει τη ροή.
- Εγγύηση 10 Ετών



Το TF1 Omega+ Filter είναι ένα φίλτρο υψηλής απόδοσης για σύστημα κεντρικής θέρμανσης, σχεδιασμένο για μεγαλύτερα, ελαφρά επαγγελματικά συστήματα θέρμανσης και ψύξης. Χρησιμοποιεί μοναδική τεχνολογία Υδρονικού Διαχωρισμού Σωματιδίων (HPS) και μαγνητικό φιλτράρισμα για την αφαίρεση των μαγνητικών και μη μαγνητικών υπολειμμάτων του συστήματος, μειώνοντας τον κίνδυνο βλάβης του λέβητα και βελτιώνοντας την απόδοση και τη διάρκεια ζωής του συστήματος θέρμανσης. Δοκιμασμένο υπό πίεση, αυτό το στεγανοποιημένο φίλτρο κατασκευάζεται με γνώμονα την αξιοπιστία και την απόδοση, καθώς προσφέρει δυνατότητα λήψης υψηλής απόδοσης σε ένα εύρος ρυθμών ροής και μεγεθών συστήματος.

#### Επιπλέον πληροφορίες

Το TF1 Omega+ Filter είναι κατασκευασμένο από ορείχαλκο υψηλής αντοχής, κατάλληλο για εφαρμογές θέρμανσης και ψύξης. Τα ορειχάλκινα συστατικά είναι επιχρωμιωμένα από νικέλιο για την αύξηση της ανθεκτικότητας και της αντίστασης, πράγμα που σημαίνει ότι το φίλτρο είναι συμβατό με μια σειρά γλυκολών και προσθέτων που χρησιμοποιούνται σε συστήματα κεντρικής θέρμανσης.

Το TF1 Omega+ Filter έχει σχεδιαστεί για να διασφαλίζει ελάχιστη απώλεια πίεσης, διατηρώντας ταυτόχρονα υψηλή απόδοση συλλογής. Ο εσωτερικός διαχωριστής σωματιδίων (HPS), η διάταξη μαγνήτη και η περιοχική χαμηλής ροής έχουν σχεδιαστεί έτσι ώστε να επιτρέπουν στο φίλτρο να συλλάβει μια σειρά από ρύπους του συστήματος, διασφαλίζοντας παράλληλα ότι αυτό δεν θα επηρεάσει το υπόλοιπο σύστημα θέρμανσης.

Το TF1 Omega+ Filter χρησιμοποιεί μια σειρά εξαρτημάτων υψηλής ποιότητας που διασφαλίζουν ότι το φίλτρο προσφέρει την καλύτερη δυνατή απόδοση. Ο μαγνήτης κατασκευάζεται με τη χρήση ενός κορυφαίας ποιότητας νεοδυμίου, επιτρέποντας υψηλό ρυθμό λήψης, σε συνδυασμό με το HPS από ανοξείδωτο ατσάλι, το οποίο επιτρέπει το συνεχή και σταθερό φιλτράρισμα μιας σειράς από μολυσμένες ουσίες του συστήματος.

#### Εφαρμογή

Σχεδιασμένο για εγκατάσταση σε ελαφρά εμπορικά συστήματα. Το TF1 Omega+ Filter μπορεί εύκολα να τοποθετηθεί είτε σε οριζόντιες είτε σε κάθετες σωληνώσεις, και στις δύο κατευθύνσεις ροής σύμφωνα με τη φορά ροής που υποδεικνύεται από το



βέλος στην πολλαπλή. Το TF1 Omega+ Filter έχει σχεδιαστεί για την προστασία του λέβητα από τις βλαβερές συνέπειες της κυκλοφορίας υπολειμμάτων διάβρωσης, τα οποία έχουν συγκεντρωθεί στο σύστημα ως αποτέλεσμα χημικής αντίδρασης όταν το νερό έρχεται σε επαφή με μεικτά μέταλλα που χρησιμοποιούνται σε ένα σύστημα θέρμανσης και ψύξης. Παρέχονται οδηγίες εγκατάστασης. Ιδανικά, το TF1 Omega+ Filter θα πρέπει να τοποθετείται στην επιστροφή στο λέβητα και μπορεί να τοποθετηθεί σε απόσταση έως 45° από την κατακόρυφη θέση, εάν ο χώρος ή το ύψος της κεφαλής είναι περιορισμένα.

### **Συσκευασία, Χειρισμός και Ασφάλεια**

Όπως συμβαίνει με όλα τα μαγνητικά προϊόντα, εάν έχετε εμφυτευμένη καρδιακή συσκευή, πρέπει να λαμβάνετε πάντα ιδιαίτερη προσοχή όταν χειρίζεστε οποιοδήποτε μαγνητικό φίλτρο. Μεμονωμένα συσκευασμένο, με τις οδηγίες που περιλαμβάνονται. Δεν υπάρχουν ειδικές απαιτήσεις φύλαξης.

### **Απόδοση**

Κατάλληλα υγρά:

Νερό

Ανασταλμένα διαλύματα γλυκόλης

Fernox Chemical Range / Σύστημα πρόσθετα

Μέγιστο ποσοστό Γλυκόλης - 50%

Μέγιστη πίεση λειτουργίας - 100 L / min

Μέγιστη θερμοκρασία εργασίας - 100°C

Ρυθμός λήψης - Έως 100% των μολύνσεων του συστήματος

Αρχή λειτουργίας - Το μολυσμένο νερό εισέρχεται στο φίλτρο μέσω της πολλαπλής, μεταφέροντας μια ποικιλία από συντρίμια συστήματος και σωματίδια που διατηρούνται σε αναστολή. Αυτά τα κατάλοιπα, συμπεριλαμβανομένων των σιδηρούχων ρύπων όπως ο μαγνητίτης, κινούνται μέσα από την πολλαπλή και μέσα στο κύριο σώμα του φίλτρου.

Το νερό ωθείται προς τα κάτω προς το κάτω μέρος του φίλτρου λόγω των σχεδιασμένων χαρακτηριστικών ροής που δημιουργούνται μέσα στο φίλτρο από τον εσωτερικό διαχωριστή σωματιδίων (HPS). Η δράση HPS βοηθά στην απομάκρυνση τυχόν σωματιδίων ρύπων που συγκρατούνται μέσα στο εναιώρημα από το νερό, καθώς και στην κατεύθυνση αυτών των σωματιδίων προς μια ειδικά σχεδιασμένη περιοχή χαμηλής ροής στη βάση του φίλτρου.

Η δυναμική ροή του νερού στο εσωτερικό του φίλτρου επιτρέπει επίσης τη δέσμευση των σιδηρούχων ακαθαρσιών ρύπων από το συγκρότημα μαγνήτη υψηλής ισχύος.

Για έξοδο από το φίλτρο, το νερό πρέπει να περάσει πάνω από τη θήκη του μαγνήτη και γύρω από το HPS και μετά από την πολλαπλή. Με αυτόν τον τρόπο, τα κατάλοιπα του συστήματος δυσκολεύονται να διαρρέουν τη μονάδα και είτε παγιδεύονται στην περιοχή χαμηλής ροής, είτε παγιδεύονται από τον ισχυρό μαγνήτη, πράγμα που σημαίνει ότι το καθαρό νερό εξέρχεται από το φίλτρο.

Στη συνέχεια, οι ακαθαρσίες που συλλέγονται στο φίλτρο μπορούν να αποφορτιστούν αφαιρώντας το μαγνήτη από το περίβλημα και ανοίγοντας τη βαλβίδα αποστράγγισης. Αυτή η διαδικασία παρουσιάζεται στον οδηγό καθαρισμού και δεν απαιτεί τερματισμό του συστήματος ή αποσυναρμολόγηση του φίλτρου.

### **Προδιαγραφές**

Περίβλημα φίλτρου - Σφυρήλατο ορείχαλκο (EN 12165-CW617N-DW), επινικελωμένο

Πολλαπλή - Σφυρήλατο ορείχαλκο (EN 12165-CW617N-DW), επινικελωμένο

Μαγνήτης - Νεοδύμιο

Υδραυλικός διαχωριστής σωματιδίων - ανοξείδωτο ατσάλι

Circlip - Ανοξείδωτο ατσάλι

Βαλβίδα αποστράγγισης - Ορείχαλκος επινικελωμένος

Παρεμβύσματα - EPDM



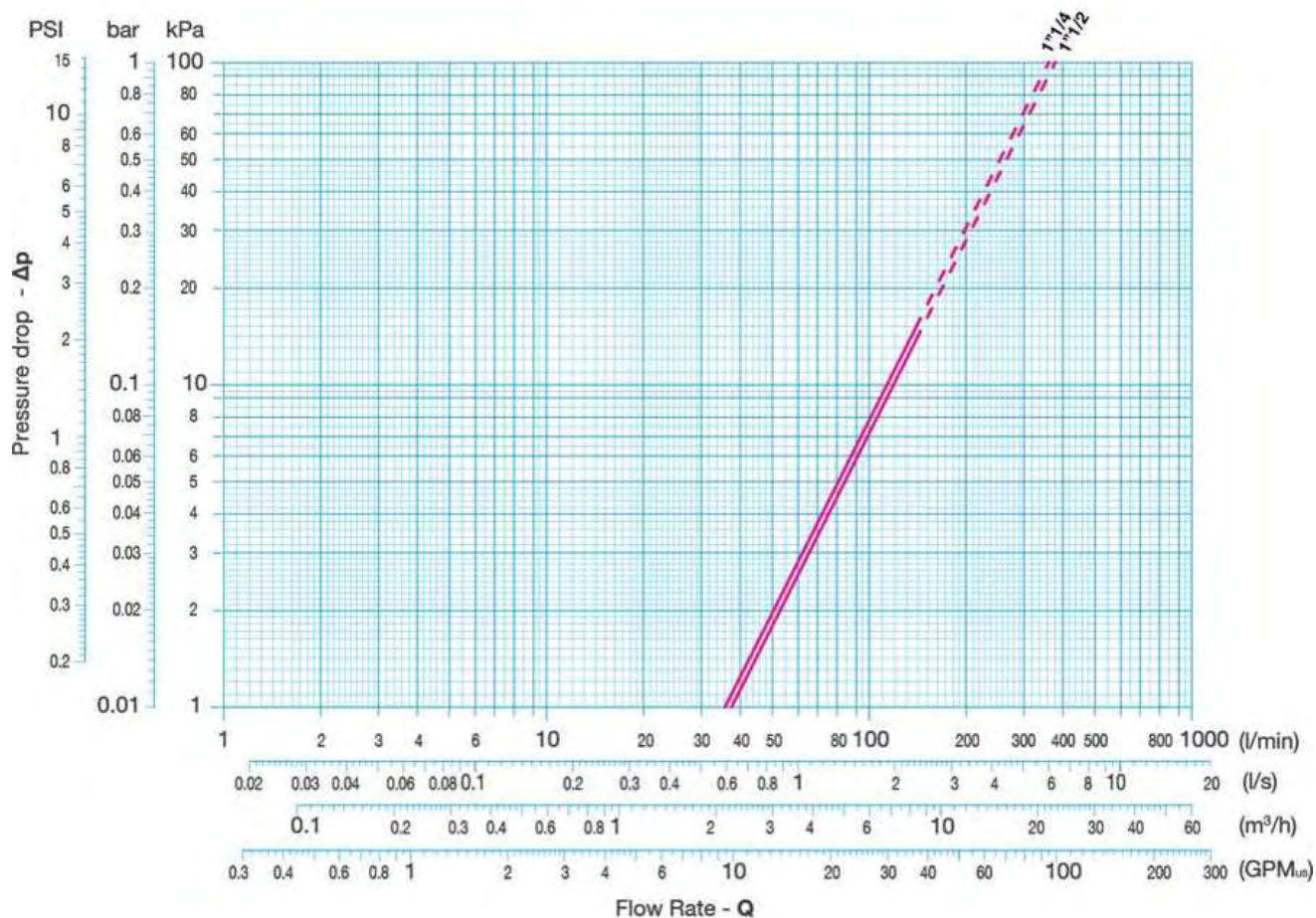
## Μεμονωμένο τεμάχιο

Ύψος mm	110
Πλάτος mm	270
Βάθος mm	200
Βάρος kg	4.570
Γραμμοκωδικός EAN	5014551623767

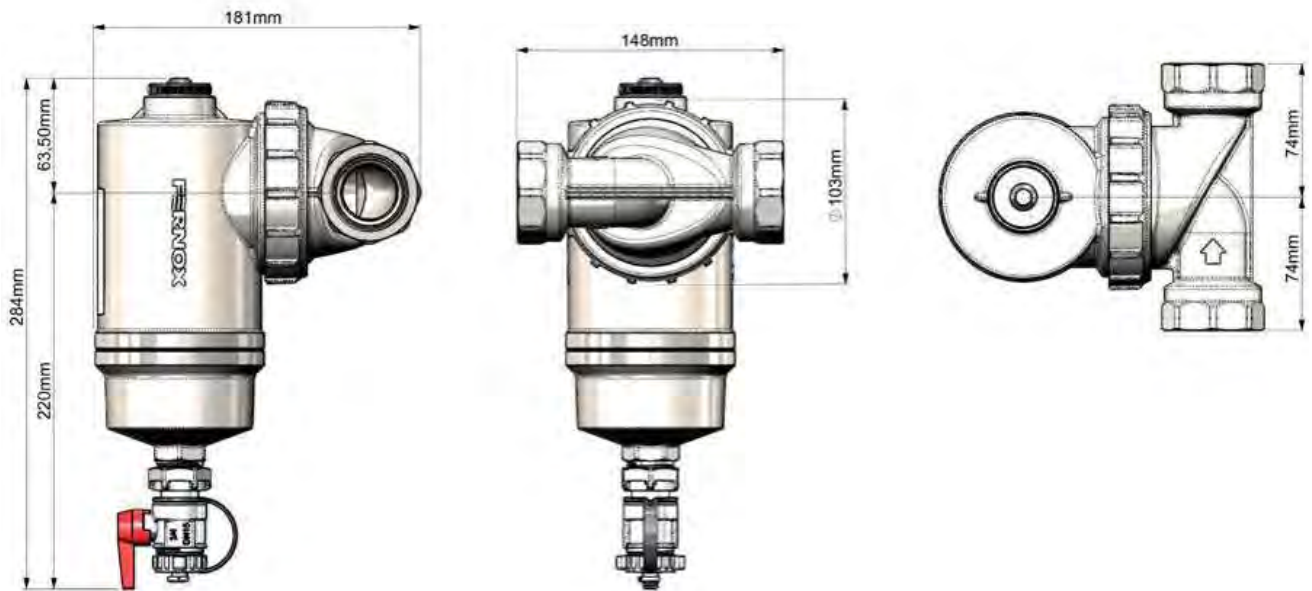
## Εξωτερική συσκευασία

Ύψος mm	110
Πλάτος mm	270
Βάθος mm	200
Βάρος kg	4.570
Τύπος μεταφοράς	Euro 1200 x 800
Επίπεδα ανά τύπο διέλευσης	8
Μονάδες ανά στρώση	18
Μονάδες ανά τύπο διέλευσης	144

## Γράφημα



Διάγραμμα διαστάσεων



Τελευταία τροποποίηση

14-11-2024 (d/m/y)

## TF1 Sigma Filter Thermal Cover 62585

- Ένα ισχυρό και ανθεκτικό περίβλημα
- Μείωση της απώλειας θερμότητας
- Μεγαλύτερη αποδοτικότητα του συστήματος θέρμανσης
- Προστασία από εξωτερικούς παράγοντες
- 100% απαλλαγμένο από ρύπους και ανακυκλώσιμο



Κατασκευασμένο από διογκωμένο πολυπροπυλένιο (EPP), το θερμικό κάλυμμα φίλτρου Fernox TF1 Sigma χρησιμοποιείται για τη μόνωση των φίλτρων του συστήματος που είναι εγκατεστημένα σε συστήματα κεντρικής θέρμανσης για την ελαχιστοποίηση των θερμικών απωλειών του συστήματος και τη μεγιστοποίηση της ενεργειακής απόδοσης.

### Εφαρμογή

Τα εξατομικευμένα θερμικά καλύμματα EPP που παρέχει η Fernox έχουν σχεδιαστεί για να διαρκέσουν τη διάρκεια ζωής του φίλτρου TF1 Sigma & Sigma HP. Θα μονώνουν και θα προστατεύουν το φίλτρο του συστήματος χρόνο με το χρόνο χωρίς να χάνουν την ακεραιότητα ή την απόδοσή τους.

### Συσκευασία, Χειρισμός και Ασφάλεια

Σε ατομική συσκευασία. Δεν υπάρχουν ειδικές απαιτήσεις αποθήκευσης.

### Απόδοση

Υλικό: EPP (διογκωμένο πολυπροπυλένιο)

Χρώμα: Ανθρακί γκρι

Κατηγορία δομικών υλικών: B2 κατά DIN 4102, E κατά EN13501-1

Πυκνότητα: 45 - 55 kg/m<sup>3</sup>

Θερμική αγωγιμότητα: 0,035 W/mk (10C)

Θερμοκρασία εφαρμογής: έως 100C

**Προδιαγραφές**

Προστατευτικό κάλυμμα υψηλής ποιότητας  
Βελτιώνει την ενεργειακή απόδοση  
Προάγει ασφαλέστερο χειρισμό

**Μεμονωμένο τεμάχιο**

Ύψος mm	241
Πλάτος mm	178
Βάθος mm	339
Βάρος kg	0.335
Γραμμοκωδικός EAN	5014551625853

**Εξωτερική συσκευασία**

Ύψος mm	241
Πλάτος mm	178
Βάθος mm	339
Βάρος kg	0.335
Τύπος μεταφοράς	Euro 1200 x 800
Χαρτοκιβώτια ανά στρώση	48
Επίπεδα ανά τύπο διέλευσης	2

Τελευταία τροποποίηση 19-11-2024 (d/m/y)

## TF1 Sigma Filter With 3/4" Valves

### 62570

- Δοκιμασμένη υπό πίεση, πρωτοποριακή σχεδίαση μονάδας για μεγιστοποίηση της αξιοπιστίας και προώθηση του γρήγορου και εύκολου καθαρισμού μέσω της βαλβίδας αποστράγγισης
- Μοναδική δράση, αφαιρεί πλήθος μαγνητικών και μη-μαγνητικών υπολειμμάτων Υδρονικού Διαχωρισμού Σωματιδίων (HPS)
- Ανθεκτική και δυνατή κατασκευή, από υψηλής ποιότητας πολυμερές ενισχυμένο με ίνες γυαλιού με ορείχαλκο σε πλαστική πολλαπλή
- Εύκολη και γρήγορη δοσολογία χωρίς ακαταστασία μέσω της βαλβίδας αποστράγγισης - λιγότερος χρόνος παραμονής στο χώρο εργασίας κατά τη συντήρηση του συστήματος
- Εύκολη εγκατάσταση - τοποθετείται σε οριζόντιες και κάθετες σωληνώσεις
- Δεν μπλοκάρει ούτε περιορίζει τη ροή



Το φίλτρο TF1 Sigma είναι ένα φίλτρο συστήματος υψηλής απόδοσης, ειδικά σχεδιασμένο για ακρίβεια, και χρησιμοποιεί μια σφραγισμένη, αναίμακτη σχεδίαση για αυξημένη αξιοπιστία και αντοχή. Ιδανικό για χρήση σε περιορισμένους χώρους λόγω της δυνατότητας τοποθέτησης σε πολλαπλούς προσανατολισμούς έως 45°.

Αυτό το εύκολο στην τοποθέτηση, σύνθετο πλαστικό φίλτρο τοποθετείται σε κατακόρυφες και οριζόντιες σωληνώσεις και λειτουργεί επιτρέποντας στην ενέργεια Υδρονικού Διαχωρισμού Σωματιδίων (HPS) να μεταφέρει τις μολυσματικές ουσίες στην διάταξη ισχυρού μαγνήτη της μονάδας για ασφαλή αφαίρεση.

#### Επιπλέον πληροφορίες

Το TF1 Sigma Filter είναι κατασκευασμένο από ορείχαλκο υψηλής αντοχής, κατάλληλο για εφαρμογές θέρμανσης και ψύξης. Το πολυμερές με ενίσχυση από γυαλί έχει καλή αντοχή στην υδρόλυση, καθώς και υψηλή αντοχή στην καταπόνηση και την τριβή. Το πολυμερές είναι συμβατό με γλυκόλες και πρόσθετα που χρησιμοποιούνται σε συστήματα κεντρικής θέρμανσης.

Το TF1 Sigma Filter έχει σχεδιαστεί για να διασφαλίζει ελάχιστη απώλεια πίεσης, εκτός από τη διατήρηση υψηλής απόδοσης συλλογής. Ο εσωτερικός υδροκυκλώνας, η διάταξη μαγνήτη και η περιοχή χαμηλής ροής έχουν σχεδιαστεί έτσι ώστε να επιτρέπουν στο φίλτρο να αιχμαλωτίζει μια σειρά από ρύπους του συστήματος, χωρίς να επηρεάζει το υπόλοιπο σύστημα θέρμανσης.

Το TF1 Sigma Filter χρησιμοποιεί μια σειρά εξαρτημάτων υψηλής ποιότητας που διασφαλίζουν τη βέλτιστη απόδοση του φίλτρου. Η μεταλλική υποδοχή παρέχει μια ασφαλή σύνδεση με το σύστημα θέρμανσης. Ο μαγνήτης κατασκευάζεται με κορυφαία ποιότητα νεοδυμίου, επιτρέποντας υψηλό ρυθμό λήψης, καθώς και ένα ισχυρό μέσο φιλτραρίσματος που εξασφαλίζει συνεχή και σταθερή συλλογή.

#### Εφαρμογή

Το TF1 Sigma Filter μπορεί να τοποθετηθεί σε κάθετες ή οριζόντιες σωληνώσεις, σύμφωνα με την κατεύθυνση ροής που υποδεικνύεται από το βέλος στην πολλαπλή. Ιδανικά, το TF1 Sigma Filter θα πρέπει να τοποθετείται στην επιστροφή στο λέβητα



και μπορεί να τοποθετηθεί σε απόσταση έως 45° από την κατακόρυφη θέση, εάν ο χώρος ή το ύψος της κεφαλής είναι περιορισμένα.

Το TF1 Sigma Filter έχει σχεδιαστεί για την προστασία του λέβητα από τις βλαβερές συνέπειες της κυκλοφορίας υπολειμμάτων διάβρωσης, τα οποία έχουν συγκεντρωθεί στο σύστημα ως αποτέλεσμα χημικής αντίδρασης όταν το νερό έρχεται σε επαφή με μεικτά μέταλλα που χρησιμοποιούνται σε ένα σύστημα θέρμανσης και ψύξης. Η επεξεργασία του συστήματος με προϊόν αναστολής ποιότητας από τη σειρά Fernox Protector θα αποτρέψει το σχηματισμό λάσπης και κλίμακας μακροπρόθεσμα σύμφωνα με τους κανονισμούς και τις βέλτιστες πρακτικές.

### **Συσκευασία, Χειρισμός και Ασφάλεια**

Όπως συμβαίνει με όλα τα μαγνητικά προϊόντα, εάν έχετε εμφυτευμένη καρδιακή συσκευή, πρέπει να λαμβάνετε πάντα ιδιαίτερη προσοχή όταν χειρίζεστε οποιοδήποτε μαγνητικό φίλτρο.

Μεμονωμένα συσκευασμένο, με τις οδηγίες που περιλαμβάνονται. Δεν υπάρχουν ειδικές απαιτήσεις φύλαξης.

### **Απόδοση**

Κατάλληλα υγρά:

Νερό

Ανασταλμένα διαλύματα γλυκόλης

Fernox Chemical Range / Σύστημα πρόσθετα

Μέγιστο ποσοστό Γλυκόλης - 50%

Μέγιστη πίεση λειτουργίας - 5 bar

Μέγιστη ροή - 25 L/min

Μέγιστη θερμοκρασία εργασίας - 100°C

Ρυθμός λήψης - Έως 100% των μολύνσεων του συστήματος

Αρχή λειτουργίας - Το μολυσμένο νερό εισέρχεται στο φίλτρο μέσω της πολλαπλής, μεταφέροντας μια ποικιλία από συντρίμια συστήματος και σωματίδια που διατηρούνται σε αναστολή. Αυτά τα κατάλοιπα, συμπεριλαμβανομένων των σιδηρούχων ρύπων όπως ο μαγνητίτης, κινούνται μέσα από την πολλαπλή και μέσα στο κύριο σώμα του φίλτρου.

Το νερό ωθείται προς τα κάτω προς το κάτω μέρος του φίλτρου λόγω των σχεδιασμένων χαρακτηριστικών ροής που δημιουργούνται μέσα στο φίλτρο από τον εσωτερικό διαχωριστή σωματιδίων (HPS). Η δράση HPS βοηθά στην απομάκρυνση τυχόν σωματιδίων ρύπων που συγκρατούνται μέσα στο εναιώρημα από το νερό, καθώς και στην κατεύθυνση αυτών των σωματιδίων προς μια ειδικά σχεδιασμένη περιοχή χαμηλής ροής στη βάση του φίλτρου.

Η δυναμική ροή του νερού στο εσωτερικό του φίλτρου επιτρέπει επίσης τη δέσμευση των σιδηρούχων ακαθαρσιών ρύπων από το συγκρότημα μαγνήτη υψηλής ισχύος.

Για έξοδο από το φίλτρο, το νερό πρέπει να περάσει πάνω από τη θήκη του μαγνήτη και γύρω από το HPS και μετά από την πολλαπλή. Με αυτόν τον τρόπο, τα κατάλοιπα του συστήματος δυσκολεύονται να διαρρέουν τη μονάδα και είτε παγιδεύονται στην περιοχή χαμηλής ροής, είτε παγιδεύονται από τον ισχυρό μαγνήτη, πράγμα που σημαίνει ότι το καθαρό νερό εξέρχεται από το φίλτρο.

Στη συνέχεια, οι ακαθαρσίες που συλλέγονται στο φίλτρο μπορούν να αποφορτιστούν αφαιρώντας το μαγνήτη από το περίβλημα και ανοίγοντας τη βαλβίδα αποστράγγισης. Αυτή η διαδικασία παρουσιάζεται στον οδηγό καθαρισμού και δεν απαιτεί τερματισμό του συστήματος ή αποσυναρμολόγηση του φίλτρου.

### **Προδιαγραφές**

Περίβλημα φίλτρου - Γυαλί, πολυμερές μηχανικής

Πολλαπλή - Επινικελωμένο ορείχαλκο και υαλοποιημένο πολυμερές μηχανικής

Βαλβίδα αποστράγγισης - Ορείχαλκος επινικελωμένος

Circlip - Ανοξείδωτο ατσάλι

Παρεμβύσματα - EPDM

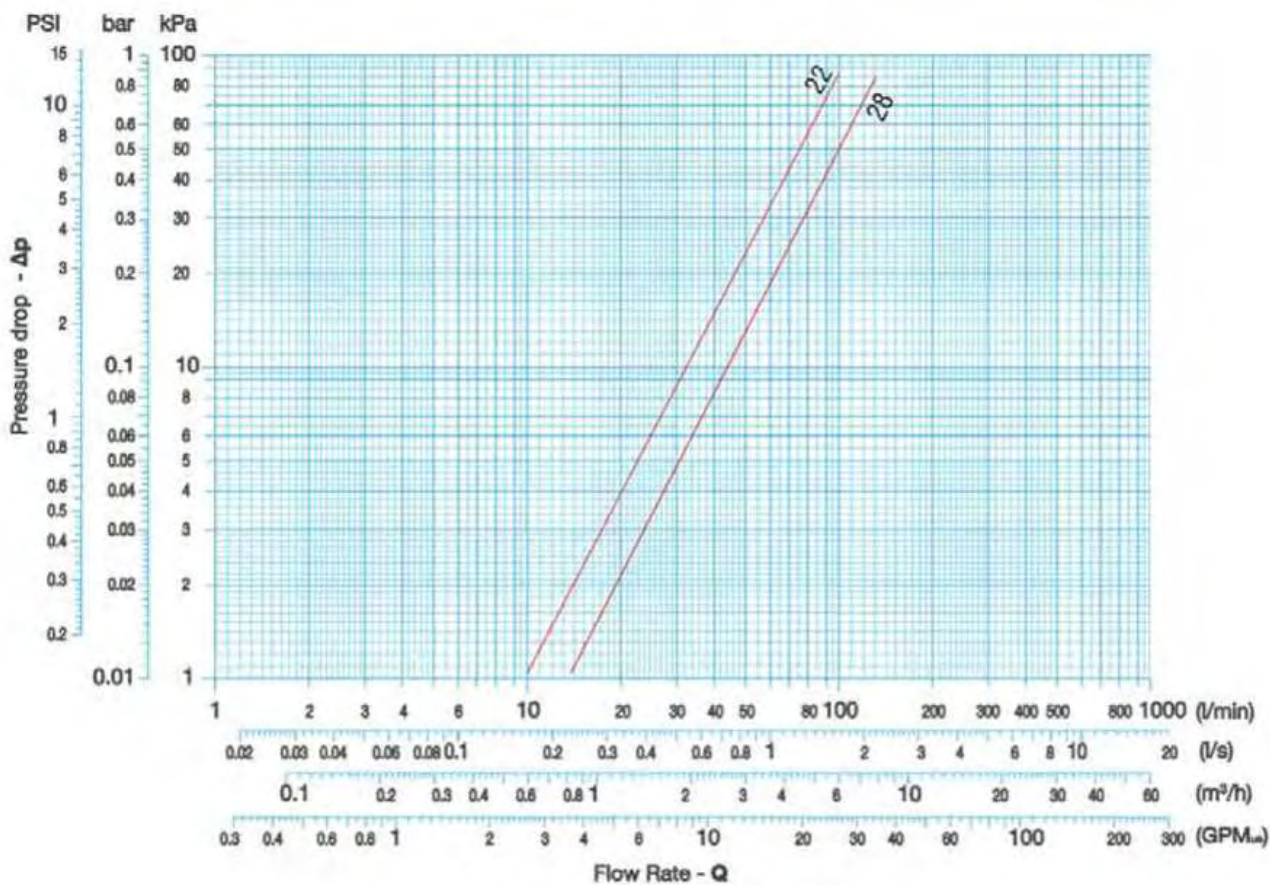
**Μεμονωμένο τεμάχιο**

Ύψος mm	115
Πλάτος mm	255
Βάθος mm	180
Βάρος kg	1.430
Γραμμοκωδικός EAN	5014551625709

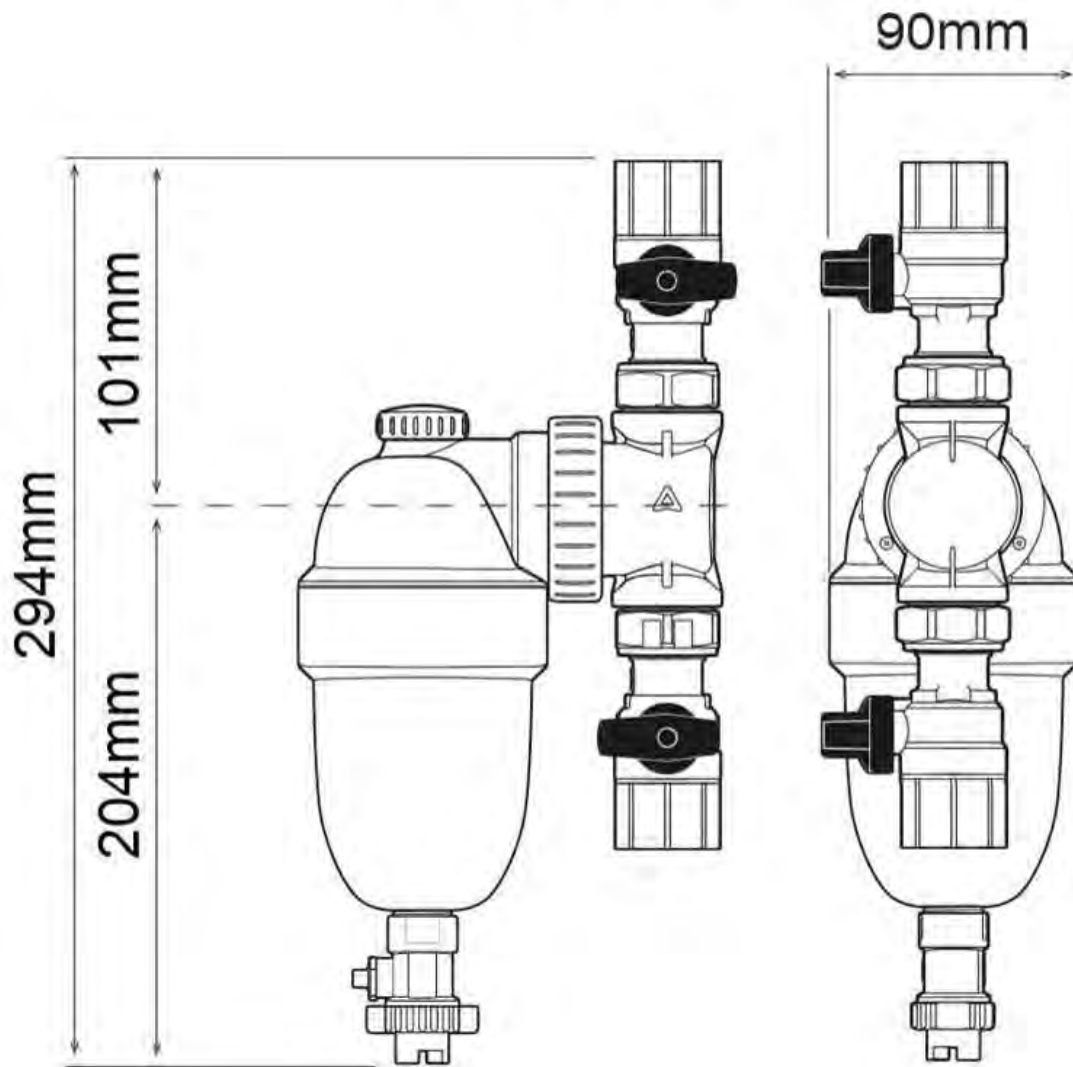
**Εξωτερική συσκευασία**

Ύψος mm	241
Πλάτος mm	362
Βάθος mm	268
Βάρος kg	5.950
Γραμμοκωδικός OCU	05014551002401
Τύπος μεταφοράς	Euro 1200 x 800
Μονάδες ανά κουτί	4
Χαρτοκιβώτια ανά στρώση	8
Επίπεδα ανά τύπο διέλευσης	5
Μονάδες ανά στρώση	32
Μονάδες ανά τύπο διέλευσης	160

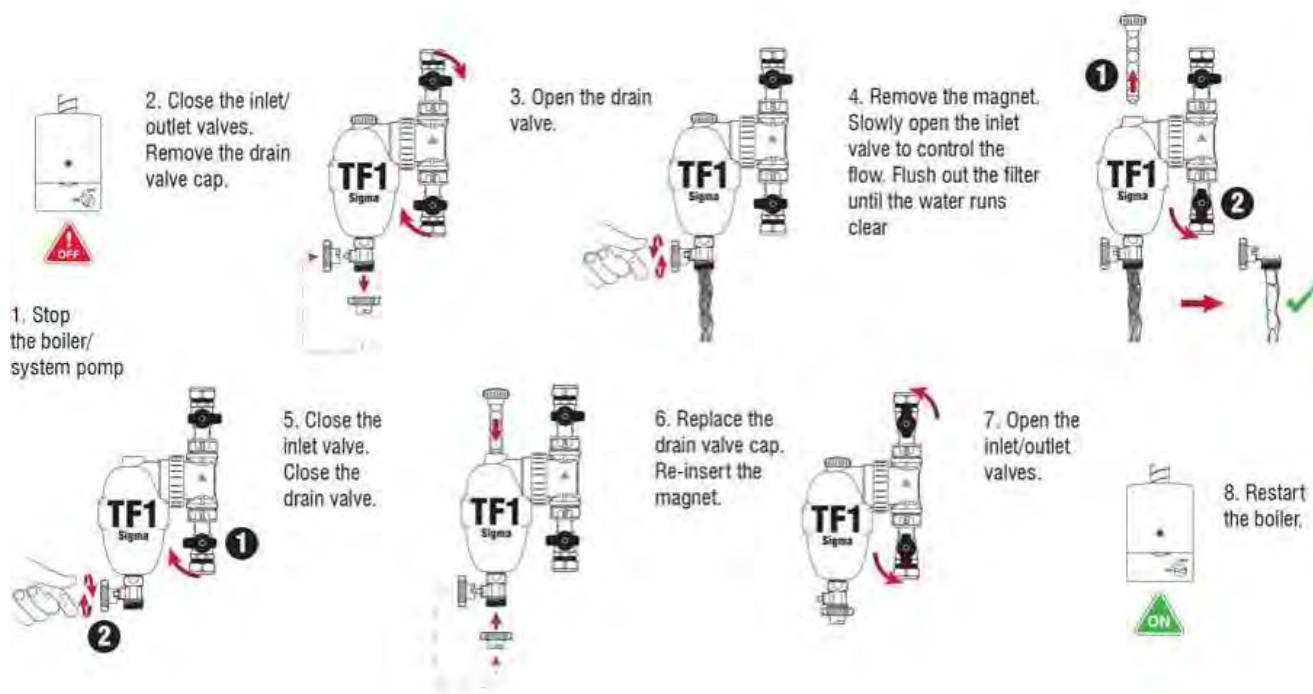
Γράφημα



## 1" BSP Valves

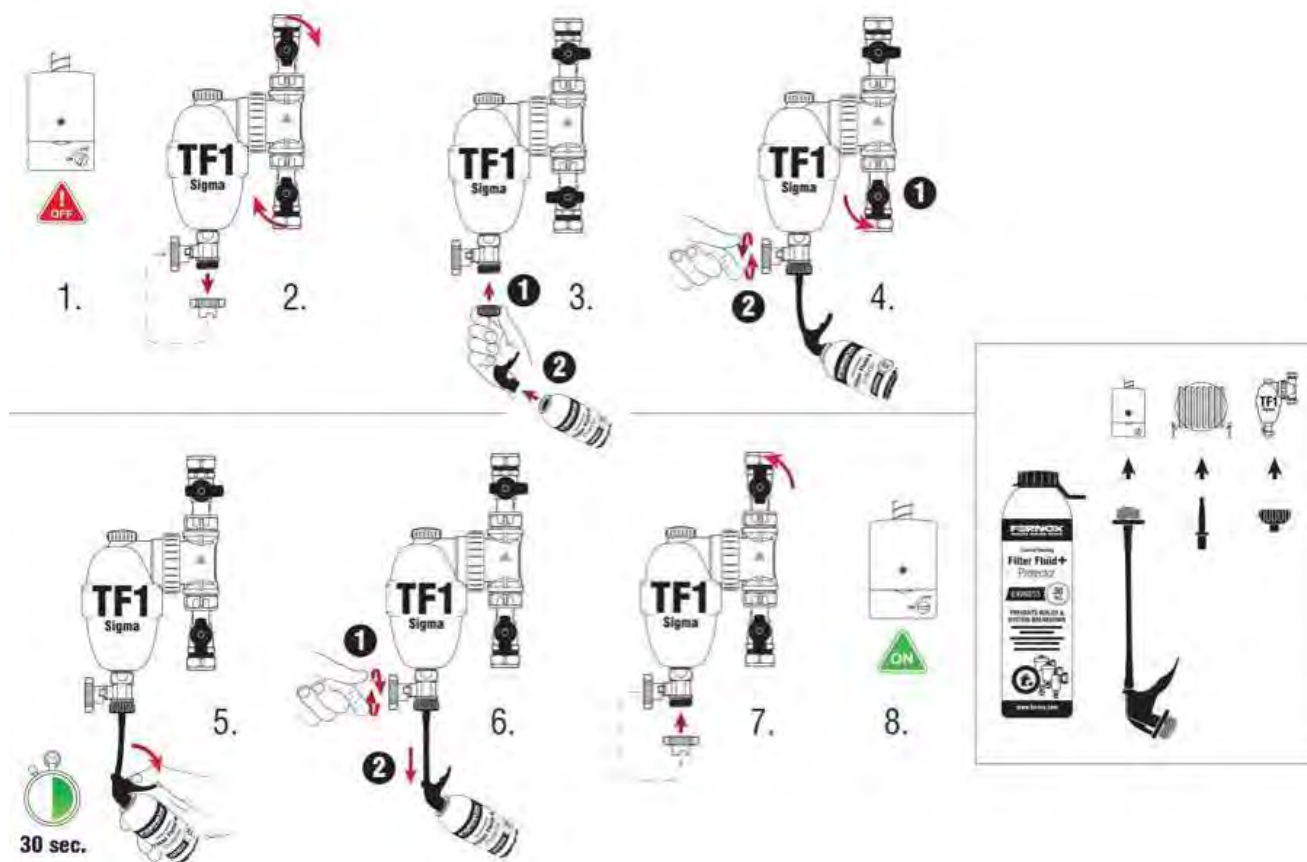


## Διάγραμμα καθαρισμού





## Διάγραμμα δοσολογίας



Τελευταία τροποποίηση

31-07-2024 (d/m/y)

## TF1 Sigma HP Filter 1 1/2"

### 62621

- Αποτελεσματικό φίλτρο υψηλής απόδοσης, ειδικά σχεδιασμένο για συστήματα αντλιών θερμότητας αέρα και γεωθερμίας.
- Το TF1 Sigma HP Filter χρησιμοποιεί μια μοναδική τεχνολογία φιλτραρίσματος που είναι εξαιρετικά αποτελεσματική σε υψηλούς ρυθμούς ροής και σε μια σειρά τύπων υπολειμμάτων για να διασφαλίσει ότι το σύστημα παραμένει απαλλαγμένο από ρύπους.
- Με ανθεκτική και στιβαρή κατασκευή, το TF1 Sigma HP Filter είναι κατασκευασμένο από ένα υψηλής ποιότητας πολυμερές ενισχυμένο με ίνες γυαλιού με ορειχάλκινες βαλβίδες πλήρους οπής στη βασική έκδοση.
- Βολικό στον καθαρισμό και γρήγορο στη συντήρηση μέσω της βαλβίδας αποστράγγισης, το TF1 Sigma HP Filter δεν απαιτεί τερματισμό λειτουργίας του συστήματος ή αποσυναρμολόγηση του φίλτρου, με αποτέλεσμα λιγότερο χρόνο στο εργοτάξιο για την ετήσια συντήρηση.
- Εύκολο στην εγκατάσταση, αυτό το σφραγισμένο φίλτρο επιτρέπει οριζόντιους και κατακόρυφους προσανατολισμούς εγκατάστασης.
- Οι κορυφαίες τιμές διαφορικής πίεσης στην αγορά διασφαλίζουν ότι η αντλία θερμότητας λειτουργεί στο μέγιστο COP.



Ειδικά σχεδιασμένο για την προστασία των αντλιών θερμότητας αέρα και εδάφους, το TF1 Sigma HP Filter αφαιρεί αποτελεσματικά όλους τους τύπους υπολειμμάτων από ανανεώσιμα συστήματα θέρμανσης χρησιμοποιώντας τεχνολογία με εκκρεμή αίτηση διπλώματος ευρεσιτεχνίας. Το πρωτοποριακό TF1 Sigma HP Filter δεν περιορίζει τη ροή, ακόμη και σε υψηλούς ρυθμούς ροής, και δεν εμποδίζει, διασφαλίζοντας ότι διατηρείται ο συντελεστής απόδοσης (COP) του συστήματος, μειώνοντας έτσι την κατανάλωση ενέργειας και τη σπατάλη καυσίμου. Απλό και γρήγορο στην εγκατάσταση, το TF1 Sigma HP Filter στη βασική έκδοση διαθέτει βαλβίδες πλήρους οπής, γεγονός που έχει ως αποτέλεσμα βελτιωμένη απόδοση συστήματος και μεγαλύτερη ενεργειακή απόδοση.

#### Επιπλέον πληροφορίες

Το φίλτρο TF1 Sigma HP είναι κατασκευασμένο από πολυμερές μηχανικής υψηλής αντοχής, κατάλληλο για εφαρμογές αντλιών θερμότητας αέρα και. Το πολυμερές ενισχυμένο με γυαλί έχει εξαιρετική αντοχή στην υδρόλυση, καθώς και υψηλή αντοχή σε καταπόνηση και τριβή. Το πολυμερές είναι συμβατό με γλυκόλες και πρόσθετα που χρησιμοποιούνται σε συστήματα θέρμανσης.

#### Εφαρμογή

Το TF1 Sigma HP Filter έχει σχεδιαστεί ειδικά για χρήση με συστήματα θέρμανσης αντλιών θερμότητας αέρα και εδάφους. Το φίλτρο μπορεί εύκολα να τοποθετηθεί είτε σε οριζόντιες είτε σε κάθετες σωληνώσεις, και στις δύο κατευθύνσεις ροής σύμφωνα

με τη φορά ροής που υποδεικνύεται από το βέλος στην πολλαπλή. Ιδανικά, το TF1 Sigma HP Filter θα πρέπει να τοποθετείται στην επιστροφή και μπορεί να τοποθετηθεί σε απόσταση έως 45° από την κατακόρυφη θέση, εάν ο χώρος ή το ύψος είναι περιορισμένα.

Το TF1 Sigma HP Filter έχει σχεδιαστεί για να προστατεύει την Αντλία Θερμότητας από τις βλαβερές συνέπειες των κυκλοφορούντων υπολειμμάτων, που μπορεί να βλάψουν ή να μπλοκάρουν εξαρτήματα μέσα στο σύστημα. Η επεξεργασία του συστήματος με προϊόν αναστολέα ποιότητας από τη σειρά Fernox Protector θα αποτρέψει μακροπρόθεσμα τον σχηματισμό διάβρωσης και αλάτων σύμφωνα με τους κανονισμούς και τις βέλτιστες πρακτικές και θα μειώσει τον κίνδυνο πρόωρης βλάβης ή μειωμένης διάρκειας ζωής του συστήματος.

### **Συσκευασία, Χειρισμός και Ασφάλεια**

Μεμονωμένα συσκευασμένο, με τις οδηγίες που περιλαμβάνονται. Δεν υπάρχουν ειδικές απαιτήσεις φύλαξης.

### **Απόδοση**

Κατάλληλα υγρά:

Νερό

Ανασταλμένα διαλύματα γλυκόλης

Fernox Chemical Range / Σύστημα πρόσθετα

Μέγιστο ποσοστό Γλυκόλης - 50%

Μέγιστη πίεση εργασίας - 5 bar (72psi)

Μέγιστη παροχή - 80 L/min

Μέγιστη θερμοκρασία λειτουργίας - 100°C

Ρυθμός λήψης - Έως και 100% των ρύπων του συστήματος

Το μολυσμένο νερό του συστήματος εισέρχεται στο TF1 Sigma HP μέσω της πολλαπλής και στη συνέχεια μετακινείται στο κύριο σώμα του φίλτρου, μεταφέροντας υπολείμματα και σωματίδια που συγκρατούνται σε αιώρηση από το νερό. Καθώς το βρόμικο νερό εισέρχεται στο σώμα του φίλτρου, ρέει προς τη μοναδική τεχνολογία φιλτραρίσματος «Flow Disruptor», η οποία αφαιρεί τυχόν σωματίδια που συγκρατούνται σε αιώρηση από το νερό.

Ο σχεδιασμός της πολλαπλής φίλτρου, σε συνδυασμό με τη μοναδική τεχνολογία φιλτραρίσματος «Flow Disruptor», δημιουργούν μια εξαιρετικά αποτελεσματική μηχανική περιοχή χαμηλής ροής μέσα στο σώμα του φίλτρου, με αποτέλεσμα τα σωματίδια να καθιζάνουν προς τη βάση του φίλτρου, ακόμη και σε υψηλούς ρυθμούς ροής.

Ο πορώδης σχεδιασμός του «Flow Disruptor» επιτρέπει τη δυναμική ροή μέσα στο φίλτρο και προωθεί την καθίζηση των σωματιδίων. Η θέση του «Flow Disruptor» και οι σχεδιασμένες διαδρομές ροής εμποδίζουν τη διαφυγή βρομιάς πίσω στο σύστημα.

Όλη η βρομιά που έχει συλληφθεί μπορεί να εκκενωθεί εύκολα και γρήγορα μέσω της βαλβίδας αποστράγγισης. Αυτή η διαδικασία παρουσιάζεται στον οδηγό καθαρισμού και δεν απαιτεί τερματισμό του συστήματος ή αποσυναρμολόγηση του φίλτρου.

### **Προδιαγραφές**

Περίβλημα φίλτρου - Πολυμερές μηχανικής κατασκευής με γυαλί

Πολλαπλή - Πολυμερές μηχανικής κατασκευής με γυαλί

Βαλβίδα αποστράγγισης - Πολυμερές μηχανικής κατασκευής με γυαλί

Circlip - Ανοξείδωτο ατσάλι

Τσιμούχες & o-rings - EPDM

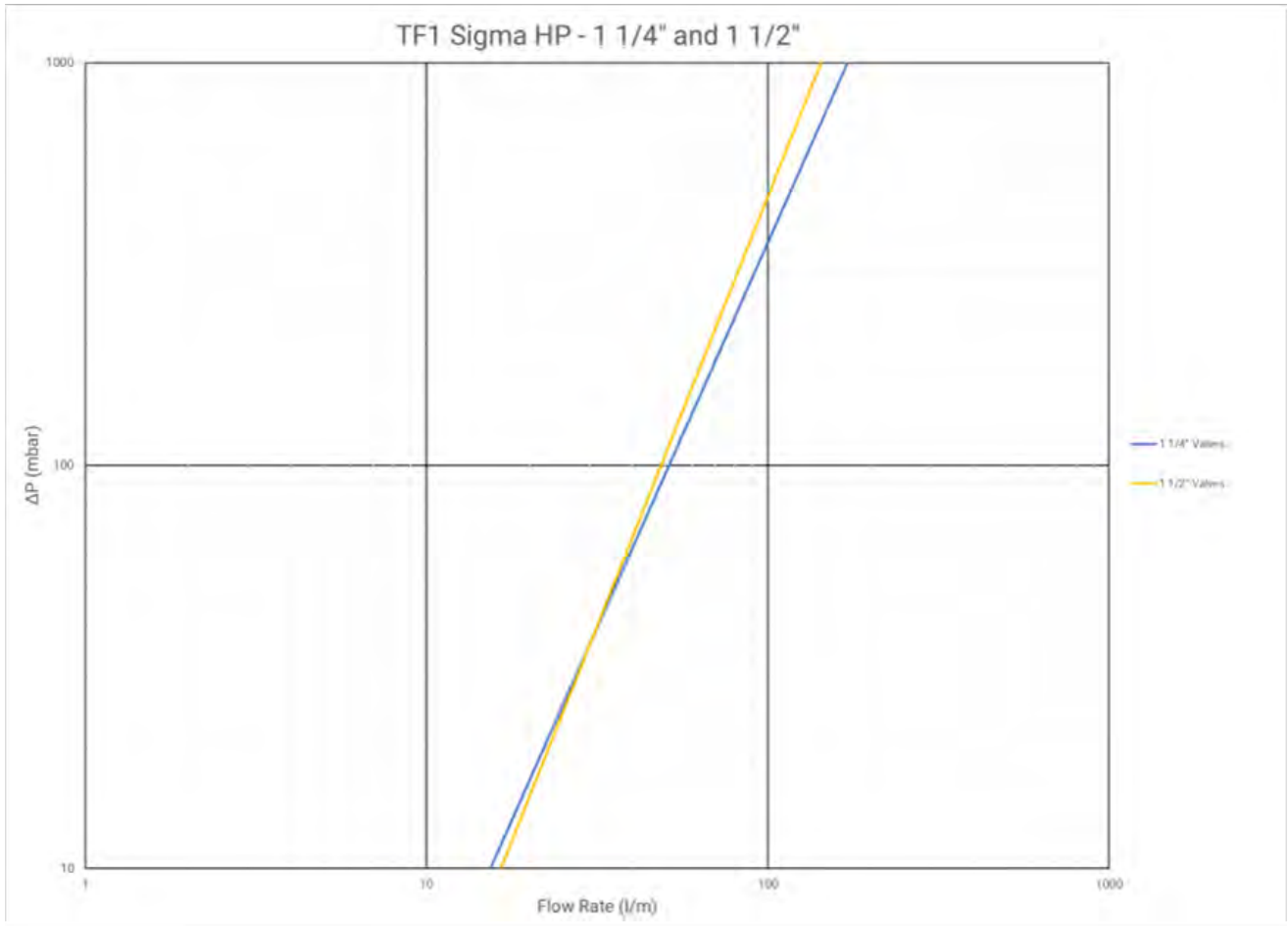
**Μεμονωμένο τεμάχιο**

Ύψος mm	112
Πλάτος mm	346
Βάθος mm	179
Βάρος kg	2.072
Γραμμοκωδικός EAN	5014551626218

**Εξωτερική συσκευασία**

Ύψος mm	241
Πλάτος mm	178
Βάθος mm	352
Βάρος kg	8.530
Γραμμοκωδικός OCU	05014551003200
Τύπος μεταφοράς	Euro 1200 x 800
Μονάδες ανά κουτί	4
Χαρτοκιβώτια ανά στρώση	6
Επίπεδα ανά τύπο διέλευσης	5
Μονάδες ανά στρώση	24
Μονάδες ανά τύπο διέλευσης	120

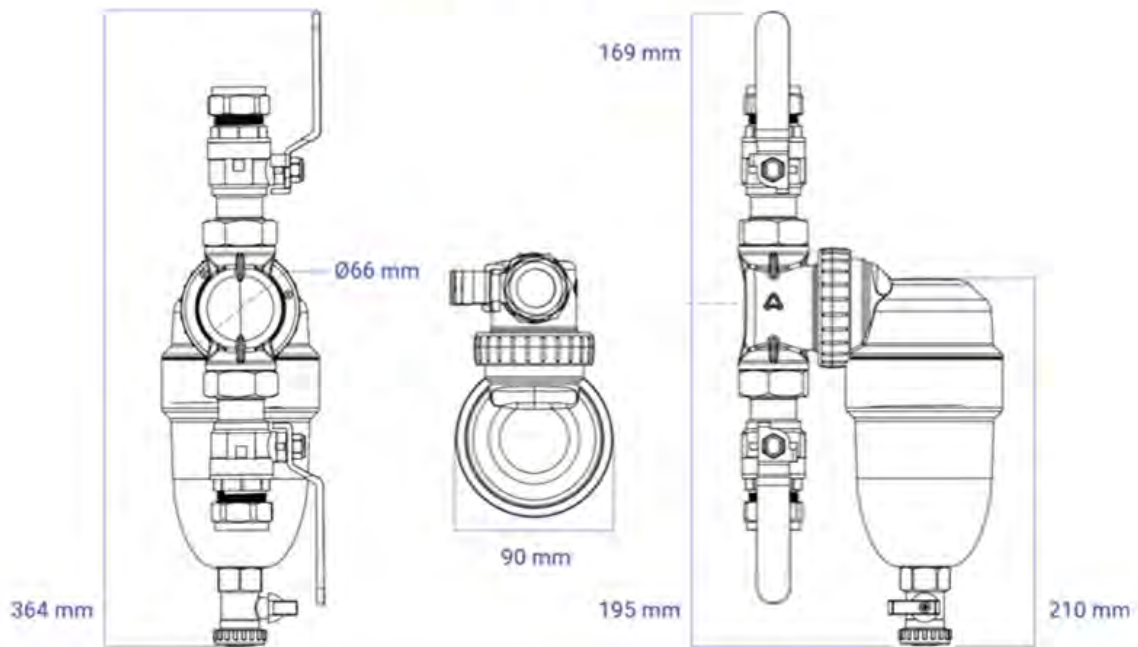
Γράφημα





Διάγραμμα διαστάσεων

TF1 Sigma HP Filter Range



Τελευταία τροποποίηση 07-01-2025 (d/m/y)

## TF1 Sigma HP Filter 1 1/4" c

### 62620

- Αποτελεσματικό φίλτρο υψηλής απόδοσης, ειδικά σχεδιασμένο για συστήματα αντλιών θερμότητας αέρα και εδάφους.
- Το TF1 Sigma HP Filter χρησιμοποιεί μια μοναδική τεχνολογία φιλτραρίσματος που είναι εξαιρετικά αποτελεσματική σε υψηλούς ρυθμούς ροής και σε μια σειρά τύπων υπολειμμάτων για να διασφαλίσει ότι το σύστημα παραμένει απαλλαγμένο από ρύπους.
- Με ανθεκτική και στιβαρή κατασκευή, το TF1 Sigma HP Filter είναι κατασκευασμένο από ένα υψηλής ποιότητας ενισχυμένο πολυμερές ενισχυμένο με ίνες γυαλιού με ορειχάλκινες βαλβίδες πλήρους οπής στη βασική έκδοση.
- Βολικό στον καθαρισμό και γρήγορο στη συντήρηση μέσω της βαλβίδας αποστράγγισης, το TF1 Sigma HP Filter δεν απαιτεί τερματισμό λειτουργίας του συστήματος ή αποσυναρμολόγηση του φίλτρου, με αποτέλεσμα λιγότερο χρόνο στο εργοτάξιο για την ετήσια συντήρηση.
- Εύκολο στην εγκατάσταση, αυτό το σφραγισμένο φίλτρο επιτρέπει οριζόντιους και κατακόρυφους προσανατολισμούς εγκατάστασης.
- Οι κορυφαίες τιμές διαφορικής πίεσης στην αγορά διασφαλίζουν ότι η αντλία θερμότητας λειτουργεί στο μέγιστο COP.



Ειδικά σχεδιασμένο για την προστασία των αντλιών θερμότητας αέρα και εδάφους, το TF1 Sigma HP Filter αφαιρεί αποτελεσματικά όλους τους τύπους υπολειμμάτων από ανανεώσιμα συστήματα θέρμανσης χρησιμοποιώντας τεχνολογία με εκκρεμή αίτηση διπλώματος ευρεσιτεχνίας. Το πρωτοποριακό TF1 Sigma HP Filter δεν περιορίζει τη ροή, ακόμη και σε υψηλούς ρυθμούς ροής, και δεν εμποδίζει, διασφαλίζοντας ότι διατηρείται ο συντελεστής απόδοσης (COP) του συστήματος, μειώνοντας έτσι την κατανάλωση ενέργειας και τη σπατάλη καυσίμου. Απλό και γρήγορο στην εγκατάσταση, το TF1 Sigma HP Filter στη βασική έκδοση διαθέτει βαλβίδες πλήρους οπής, γεγονός που έχει ως αποτέλεσμα βελτιωμένη απόδοση συστήματος και μεγαλύτερη ενεργειακή απόδοση.

#### Επιπλέον πληροφορίες

Το φίλτρο TF1 Sigma HP είναι κατασκευασμένο από πολυμερές μηχανικής υψηλής αντοχής, κατάλληλο για εφαρμογές αντλιών θερμότητας αέρα και εδάφους. Το πολυμερές ενισχυμένο με γυαλί έχει εξαιρετική αντοχή στην υδρόλυση, καθώς και υψηλή αντοχή σε καταπόνηση και τριβή. Το πολυμερές είναι συμβατό με γλυκόλες και πρόσθετα που χρησιμοποιούνται σε συστήματα θέρμανσης.

## Εφαρμογή

Το TF1 Sigma HP Filter έχει σχεδιαστεί ειδικά για χρήση με συστήματα θέρμανσης αντλιών θερμότητας αέρα και εδάφους. Το φίλτρο μπορεί εύκολα να τοποθετηθεί είτε σε οριζόντιες είτε σε κάθετες σωληνώσεις, και στις δύο κατευθύνσεις ροής σύμφωνα με τη φορά ροής που υποδεικνύεται από το βέλος στην πολλαπλή. Ιδανικά, το TF1 Sigma HP Filter θα πρέπει να τοποθετείται στην επιστροφή στον λέβητα και μπορεί να τοποθετηθεί σε απόσταση έως 45° από την κατακόρυφη θέση, εάν ο χώρος ή το ύψος της κεφαλής είναι περιορισμένα.

Το TF1 Sigma HP Filter έχει σχεδιαστεί για να προστατεύει την Αντλία Θερμότητας από τις βλαβερές συνέπειες των κυκλοφορούντων υπολειμμάτων, που μπορεί να βλάψουν ή να μπλοκάρουν εξαρτήματα μέσα στο σύστημα. Η επεξεργασία του συστήματος με προϊόν αναστολέα ποιότητας από τη σειρά Fernox Protector θα αποτρέψει μακροπρόθεσμα τον σχηματισμό διάβρωσης και αλάτων σύμφωνα με τους κανονισμούς και τις βέλτιστες πρακτικές και θα μειώσει τον κίνδυνο πρόωρης βλάβης ή μειωμένης διάρκειας ζωής του συστήματος.

## Συσκευασία, Χειρισμός και Ασφάλεια

Μεμονωμένα συσκευασμένο, με τις οδηγίες που περιλαμβάνονται. Δεν υπάρχουν ειδικές απαιτήσεις φύλαξης.

## Απόδοση

Κατάλληλα υγρά:

Νερό

Ανασταλμένα διαλύματα γλυκόλης

Fernox Chemical Range / Σύστημα πρόσθετα

Μέγιστο ποσοστό Γλυκόλης - 50%

Μέγιστη πίεση εργασίας - 5 bar (72psi)

Μέγιστη παροχή - 80 L/min

Μέγιστη θερμοκρασία λειτουργίας - 100°C

Ρυθμός λήψης - Έως και 100% των ρύπων του συστήματος

Το μολυσμένο νερό του συστήματος εισέρχεται στο TF1 Sigma HP μέσω της πολλαπλής και στη συνέχεια μετακινείται στο κύριο σώμα του φίλτρου, μεταφέροντας υπολείμματα και σωματίδια που συγκρατούνται σε αιώρηση από το νερό. Καθώς το βρόμικο νερό εισέρχεται στο σώμα του φίλτρου, ρέει προς τη μοναδική τεχνολογία φιλτραρίσματος «Flow Disruptor», η οποία αφαιρεί τυχόν σωματίδια που συγκρατούνται σε αιώρηση από το νερό.

Ο σχεδιασμός της πολλαπλής φίλτρου, σε συνδυασμό με τη μοναδική τεχνολογία φιλτραρίσματος «Flow Disruptor», δημιουργούν μια εξαιρετικά αποτελεσματική μηχανική περιοχή χαμηλής ροής μέσα στο σώμα του φίλτρου, με αποτέλεσμα τα σωματίδια να καθιζάνουν προς τη βάση του φίλτρου, ακόμη και σε υψηλούς ρυθμούς ροής.

Ο πορώδης σχεδιασμός του «Flow Disruptor» επιτρέπει τη δυναμική ροή μέσα στο φίλτρο και προωθεί την καθίζηση των σωματιδίων. Η θέση του «Flow Disruptor» και οι σχεδιασμένες διαδρομές ροής εμποδίζουν τη διαφυγή βρομιάς πίσω στο σύστημα.

Όλη η βρομιά που έχει συλληφθεί μπορεί να εκκενωθεί εύκολα και γρήγορα μέσω της βαλβίδας αποστράγγισης. Αυτή η διαδικασία παρουσιάζεται στον οδηγό καθαρισμού και δεν απαιτεί τερματισμό του συστήματος ή αποσυναρμολόγηση του φίλτρου.

## Προδιαγραφές

Περίβλημα φίλτρου - Πολυμερές μηχανικής κατασκευής με γυαλί

Πολλαπλή - Πολυμερές μηχανικής κατασκευής με γυαλί

Βαλβίδα αποστράγγισης - Ορείχαλκος επινικελωμένος

Circlip - Ανοξείδωτο ατσάλι

Τσιμούχες & o-rings - EPDM

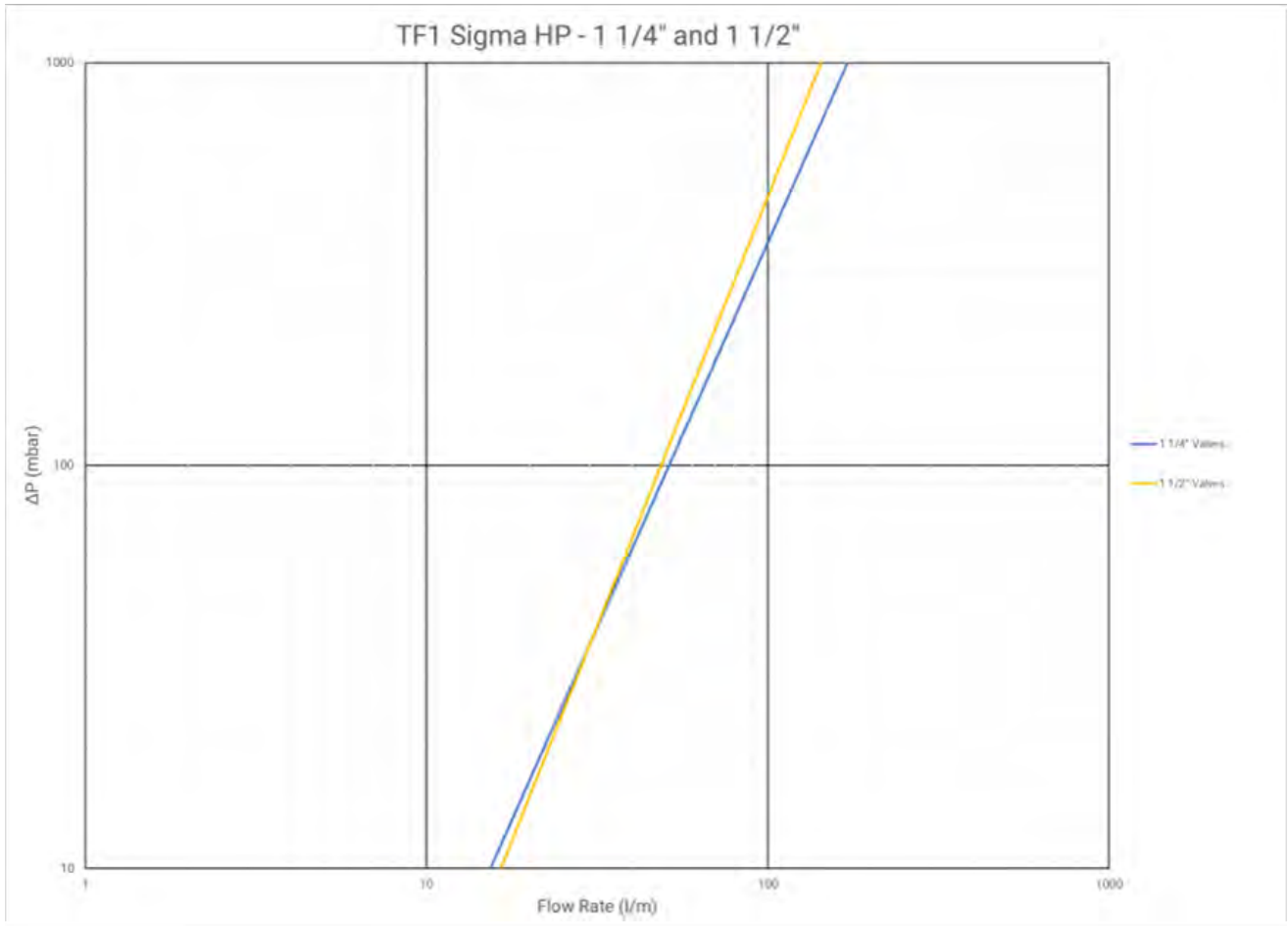
**Μεμονωμένο τεμάχιο**

Ύψος mm	112
Πλάτος mm	346
Βάθος mm	179
Βάρος kg	1.992
Γραμμοκωδικός EAN	5014551626201

**Εξωτερική συσκευασία**

Ύψος mm	241
Πλάτος mm	178
Βάθος mm	352
Βάρος kg	8.210
Γραμμοκωδικός OCU	05014551003194
Τύπος μεταφοράς	Euro 1200 x 800
Μονάδες ανά κουτί	4
Χαρτοκιβώτια ανά στρώση	6
Επίπεδα ανά τύπο διέλευσης	5
Μονάδες ανά στρώση	24
Μονάδες ανά τύπο διέλευσης	120

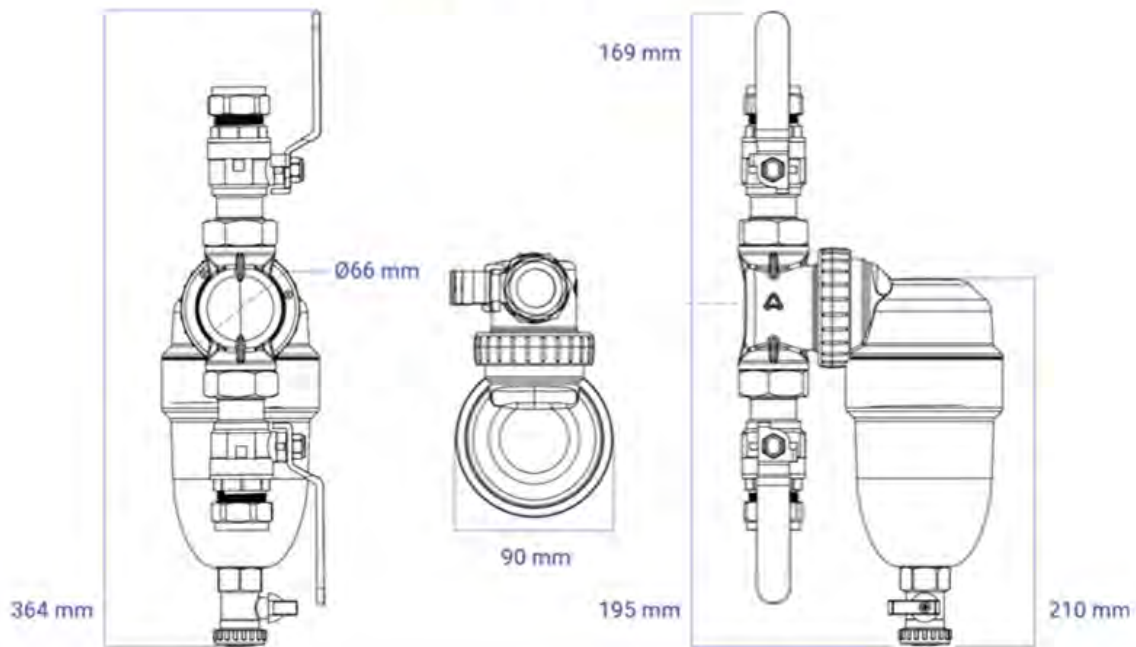
Γράφημα





Διάγραμμα διαστάσεων

TF1 Sigma HP Filter Range



Τελευταία τροποποίηση

11-12-2024 (d/m/y)

## TF1 Sigma HP Filter 1"

### 62619

- Αποτελεσματικό φίλτρο υψηλής απόδοσης, ειδικά σχεδιασμένο για συστήματα αντλιών θερμότητας αέρα και εδάφους.
- Το TF1 Sigma HP Filter χρησιμοποιεί μια μοναδική τεχνολογία φιλτραρίσματος που είναι εξαιρετικά αποτελεσματική σε υψηλούς ρυθμούς ροής και σε μια σειρά τύπων υπολειμμάτων για να διασφαλίσει ότι το σύστημα παραμένει απαλλαγμένο από ρύπους.
- Με ανθεκτική και στιβαρή κατασκευή, το TF1 Sigma HP Filter είναι κατασκευασμένο από ένα υψηλής ποιότητας πολυμερές ενισχυμένο με ίνες γυαλιού με ορειχάλκινες βαλβίδες πλήρους οπής στη βασική έκδοση.
- Βολικό στον καθαρισμό και γρήγορο στη συντήρηση μέσω της βαλβίδας αποστράγγισης, το TF1 Sigma HP Filter δεν απαιτεί τερματισμό λειτουργίας του συστήματος ή αποσυναρμολόγηση του φίλτρου, με αποτέλεσμα λιγότερο χρόνο στο εργοτάξιο για την ετήσια συντήρηση.
- Εύκολο στην εγκατάσταση, αυτό το σφραγισμένο φίλτρο επιτρέπει οριζόντιους και κατακόρυφους προσανατολισμούς εγκατάστασης.
- Οι κορυφαίες τιμές διαφορικής πίεσης στην αγορά διασφαλίζουν ότι η αντλία θερμότητας λειτουργεί στο μέγιστο COP.



Ειδικά σχεδιασμένο για την προστασία των αντλιών θερμότητας αέρα και εδάφους, το TF1 Sigma HP Filter αφαιρεί αποτελεσματικά όλους τους τύπους υπολειμμάτων από ανανεώσιμα συστήματα θέρμανσης χρησιμοποιώντας τεχνολογία με εκκρεμή αίτηση διπλώματος ευρεσιτεχνίας. Το πρωτοποριακό TF1 Sigma HP Filter δεν περιορίζει τη ροή, ακόμη και σε υψηλούς ρυθμούς ροής, και δεν εμποδίζει, διασφαλίζοντας ότι διατηρείται ο συντελεστής απόδοσης (COP) του συστήματος, μειώνοντας έτσι την κατανάλωση ενέργειας και τη σπατάλη καυσίμου. Απλό και γρήγορο στην εγκατάσταση, το TF1 Sigma HP Filter στη βασική έκδοση διαθέτει βαλβίδες πλήρους οπής, γεγονός που έχει ως αποτέλεσμα βελτιωμένη απόδοση συστήματος και μεγαλύτερη ενεργειακή απόδοση.

#### Επιπλέον πληροφορίες

Το φίλτρο TF1 Sigma HP είναι κατασκευασμένο από πολυμερές μηχανικής υψηλής αντοχής, κατάλληλο για εφαρμογές αντλιών θερμότητας αέρα και εδάφους. Το πολυμερές ενισχυμένο με γυαλί έχει εξαιρετική αντοχή στην υδρόλυση, καθώς και υψηλή αντοχή σε καταπόνηση και τριβή. Το πολυμερές είναι συμβατό με γλυκόλες και πρόσθετα που χρησιμοποιούνται σε συστήματα θέρμανσης.

## Εφαρμογή

Το TF1 Sigma HP Filter έχει σχεδιαστεί ειδικά για χρήση με συστήματα θέρμανσης αντλιών θερμότητας αέρα και εδάφους. Το φίλτρο μπορεί εύκολα να τοποθετηθεί είτε σε οριζόντιες είτε σε κάθετες σωληνώσεις, και στις δύο κατευθύνσεις ροής σύμφωνα με τη φορά ροής που υποδεικνύεται από το βέλος στην πολλαπλή. Ιδανικά, το TF1 Sigma HP Filter θα πρέπει να τοποθετείται στην επιστροφή στον λέβητα και μπορεί να τοποθετηθεί σε απόσταση έως 45° από την κατακόρυφη θέση, εάν ο χώρος ή το ύψος της κεφαλής είναι περιορισμένα.

Το TF1 Sigma HP Filter έχει σχεδιαστεί για να προστατεύει την Αντλία Θερμότητας από τις βλαβερές συνέπειες των κυκλοφορούντων υπολειμμάτων, που μπορεί να βλάψουν ή να μπλοκάρουν εξαρτήματα μέσα στο σύστημα. Η επεξεργασία του συστήματος με προϊόν αναστολέα ποιότητας από τη σειρά Fernox Protector θα αποτρέψει μακροπρόθεσμα τον σχηματισμό διάβρωσης και αλάτων σύμφωνα με τους κανονισμούς και τις βέλτιστες πρακτικές και θα μειώσει τον κίνδυνο πρόωρης βλάβης ή μειωμένης διάρκειας ζωής του συστήματος.

## Συσκευασία, Χειρισμός και Ασφάλεια

Μεμονωμένα συσκευασμένο, με τις οδηγίες που περιλαμβάνονται. Δεν υπάρχουν ειδικές απαιτήσεις φύλαξης.

## Απόδοση

Κατάλληλα υγρά:

Νερό

Ανασταλμένα διαλύματα γλυκόλης

Fernox Chemical Range / Σύστημα πρόσθετα

Μέγιστο ποσοστό Γλυκόλης - 50%

Μέγιστη πίεση εργασίας - 5 bar (72psi)

Μέγιστη παροχή - 80 L/min

Μέγιστη θερμοκρασία λειτουργίας - 100°C

Ρυθμός λήψης - Έως και 100% των ρύπων του συστήματος

Το μολυσμένο νερό του συστήματος εισέρχεται στο TF1 Sigma HP μέσω της πολλαπλής και στη συνέχεια μετακινείται στο κύριο σώμα του φίλτρου, μεταφέροντας υπολείμματα και σωματίδια που συγκρατούνται σε αιώρηση από το νερό. Καθώς το βρόμικο νερό εισέρχεται στο σώμα του φίλτρου, ρέει προς τη μοναδική τεχνολογία φιλτραρίσματος «Flow Disruptor», η οποία αφαιρεί τυχόν σωματίδια που συγκρατούνται σε αιώρηση από το νερό.

Ο σχεδιασμός της πολλαπλής φίλτρου, σε συνδυασμό με τη μοναδική τεχνολογία φιλτραρίσματος «Flow Disruptor», δημιουργούν μια εξαιρετικά αποτελεσματική μηχανική περιοχή χαμηλής ροής μέσα στο σώμα του φίλτρου, με αποτέλεσμα τα σωματίδια να καθιζάνουν προς τη βάση του φίλτρου, ακόμη και σε υψηλούς ρυθμούς ροής.

Ο πορώδης σχεδιασμός του «Flow Disruptor» επιτρέπει τη δυναμική ροή μέσα στο φίλτρο και προωθεί την καθίζηση των σωματιδίων. Η θέση του «Flow Disruptor» και οι σχεδιασμένες διαδρομές ροής εμποδίζουν τη διαφυγή βρομιάς πίσω στο σύστημα.

Όλη η βρομιά που έχει συλληφθεί μπορεί να εκκενωθεί εύκολα και γρήγορα μέσω της βαλβίδας αποστράγγισης. Αυτή η διαδικασία παρουσιάζεται στον οδηγό καθαρισμού και δεν απαιτεί τερματισμό του συστήματος ή αποσυναρμολόγηση του φίλτρου.

## Προδιαγραφές

Περίβλημα φίλτρου - Πολυμερές μηχανικής κατασκευής με γυαλί

Πολλαπλή - Πολυμερές μηχανικής κατασκευής με γυαλί

Βαλβίδα αποστράγγισης - Ορείχαλκος επινικελωμένος

Circlip - Ανοξείδωτο ατσάλι

Τσιμούχες & o-rings- EPDM

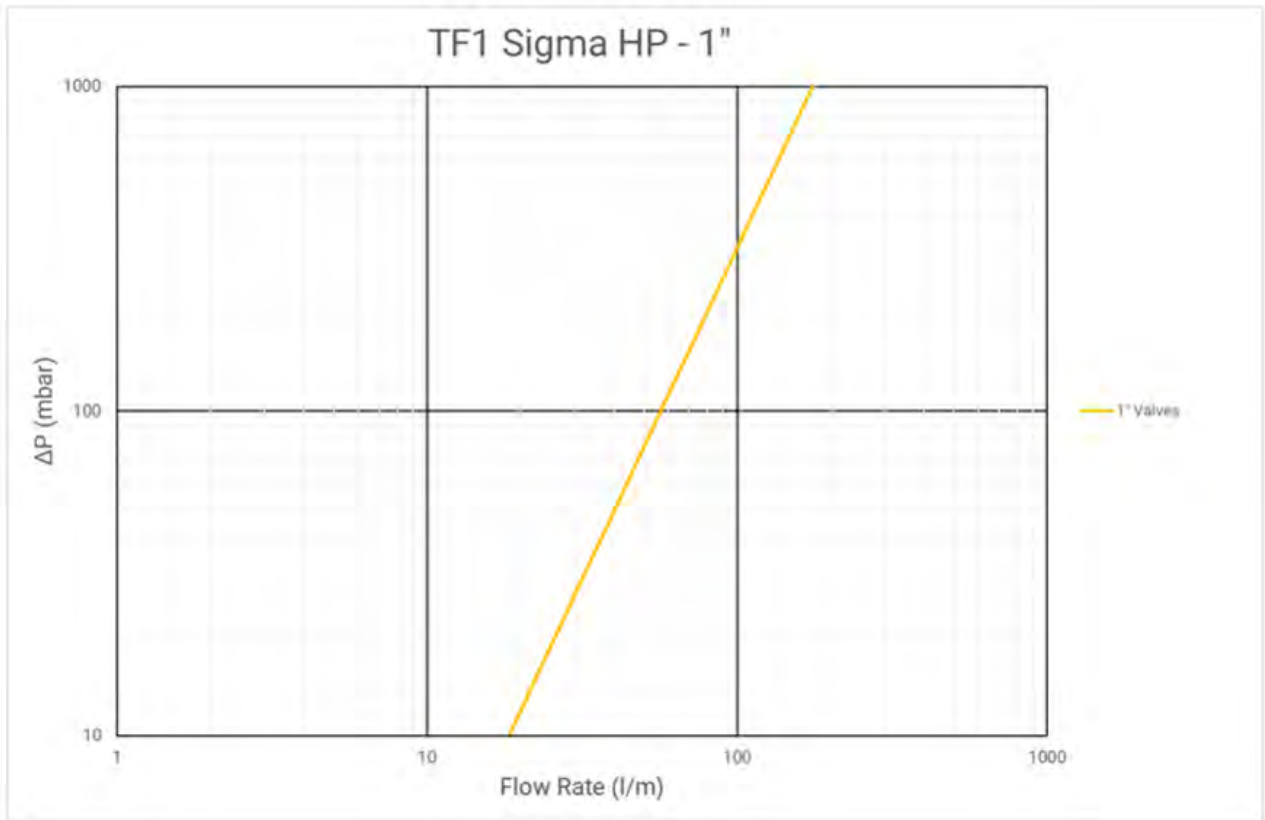
**Μεμονωμένο τεμάχιο**

Ύψος mm	112
Πλάτος mm	346
Βάθος mm	179
Βάρος kg	1.650
Γραμμοκωδικός EAN	5014551626195

**Εξωτερική συσκευασία**

Ύψος mm	241
Πλάτος mm	178
Βάθος mm	352
Βάρος kg	6.842
Γραμμοκωδικός OCU	05014551003187
Τύπος μεταφοράς	Euro 1200 x 800
Μονάδες ανά κουτί	4
Χαρτοκιβώτια ανά στρώση	6
Επίπεδα ανά τύπο διέλευσης	5
Μονάδες ανά στρώση	24
Μονάδες ανά τύπο διέλευσης	120

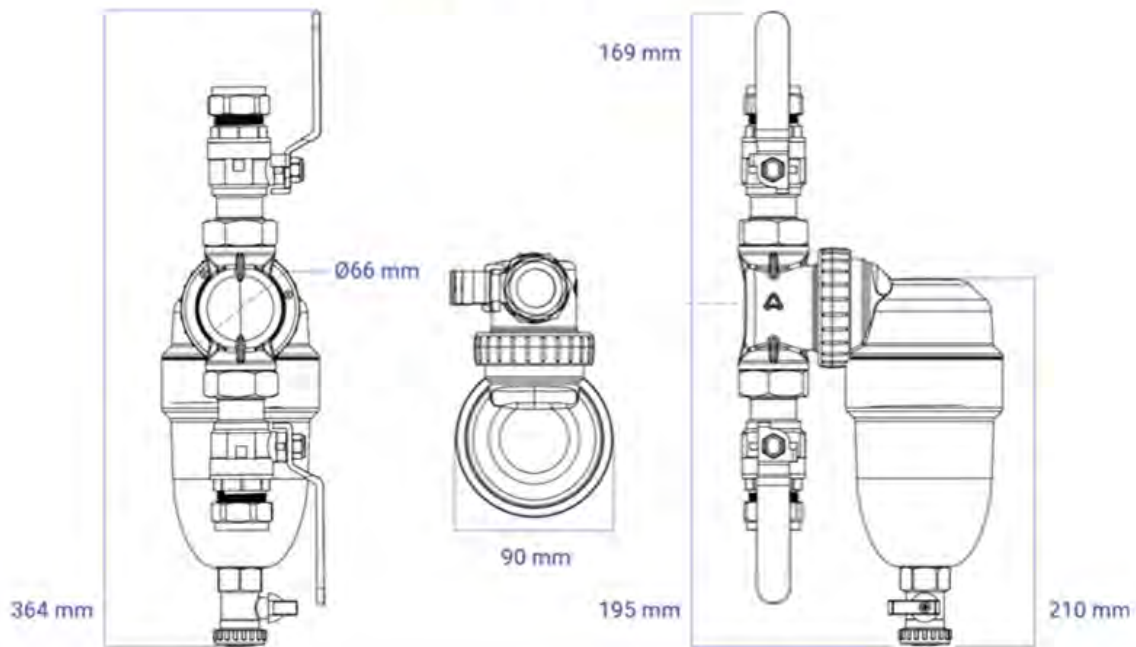
Γράφημα





Διάγραμμα διαστάσεων

TF1 Sigma HP Filter Range



Τελευταία τροποποίηση 18-12-2024 (d/m/y)

## TF1 Sigma Mini 3/4" BSP

### 62709

- Ένα από τα πιο συμπαγή φίλτρα στην αγορά, ειδικά σχεδιασμένο για περιορισμένους χώρους με απόσταση μόλις 105χιλ.
- Σχεδιασμένο για να διασφαλίζει ότι υπάρχει ελάχιστη απώλεια πίεσης κεφαλής εκτός από τη διατήρηση υψηλής απόδοσης συλλογής, διασφαλίζοντας παράλληλα ότι το φίλτρο δεν μπορεί να μπλοκάρει
- Γρήγορη και εύκολη συντήρηση χωρίς προβλήματα μέσω του σημείου αποστράγγισης του φίλτρου, χωρίς την ανάγκη αποσυναρμολόγησης εξαρτημάτων
- Εύκολη και γρήγορη εγκατάσταση



Το TF1 Sigma Mini είναι ένα συμπαγές φίλτρο συστήματος υψηλής απόδοσης που χρησιμοποιεί έναν ισχυρό μαγνήτη νεοδυμίου για να προστατεύσει το σύστημά σας από τις βλαβερές επιπτώσεις της διάβρωσης. Το TF1 Sigma Mini έχει το μικρότερο αποτύπωμα από οποιοδήποτε φίλτρο στην αγορά, πράγμα που σημαίνει ότι μπορεί εύκολα να εγκατασταθεί ακριβώς κάτω από λέβητα ή σε περιορισμένους χώρους σε οριζόντιες ή κάθετες σωληνώσεις.

#### Επιπλέον πληροφορίες

Συμπαγής σχεδιασμός - Το TF1 Sigma Mini προσφέρει ένα εξαιρετικά συμπαγές σχεδιασμό που δεν κάνει συμβιβασμούς στην απόδοση. Το μειωμένο αποτύπωμα φίλτρου και σωληνώσεων σημαίνει ότι το φίλτρο μπορεί να εγκατασταθεί απευθείας κάτω από λέβητα και με απόσταση μόλις 105 χιλ.

Εξαρτήματα υψηλής ποιότητας - Το TF1 Sigma Mini χρησιμοποιεί μια σειρά εξαρτημάτων υψηλής ποιότητας που διασφαλίζουν τη βέλτιστη απόδοση του φίλτρου. Κάθε πολλαπλή έχει σχεδιαστεί για να επιτρέπει την εύκολη εγκατάσταση, παρέχοντας παράλληλα μια ασφαλή σύνδεση με το σύστημα. Ο μαγνήτης κατασκευάζεται με κορυφαία ποιότητα νεοδυμίου, επιτρέποντας υψηλό ρυθμό λήψης, καθώς και ένα ισχυρό μέσο φιλτραρίσματος που εξασφαλίζει συνεχή και σταθερή. Ένα ορειχάλκινο σημείο αποστράγγισης επιτρέπει την ελεγχόμενη και χωρίς ακαταστασία συντήρηση, χωρίς την ανάγκη αποσυναρμολόγησης του φίλτρου.

Υψηλή απόδοση - Το TF1 Sigma Mini έχει σχεδιαστεί για να διασφαλίζει ελάχιστη απώλεια πίεσης, εκτός από τη διατήρηση υψηλής απόδοσης συλλογής. Το συγκρότημα μαγνητών και οι εσωτερικές διαδρομές ροής έχουν σχεδιαστεί για να μεγιστοποιούν τη δέσμευση των ρύπων του συστήματος, διασφαλίζοντας παράλληλα ότι το φίλτρο δεν μπορεί να μπλοκάρει.

## Εφαρμογή

Το TF1 Sigma Mini είναι ένα φίλτρο μαγνητικού συστήματος, ειδικά σχεδιασμένο για χρήση σε στενούς χώρους. Το φίλτρο μπορεί εύκολα να τοποθετηθεί σε οριζόντιες, κάθετες σωληνώσεις ή σωληνώσεις με οποιονδήποτε άλλο προσανατολισμό 360°.

Το TF1 Sigma Mini δεν πρέπει να εγκατασταθεί σε εξωτερικό χώρο και ιδανικά στη ροή επιστροφής στο λέβητα.

## Συσκευασία, Χειρισμός και Ασφάλεια

Όπως συμβαίνει με όλα τα μαγνητικά προϊόντα, εάν έχετε εμφυτευμένη καρδιακή συσκευή, πρέπει να λαμβάνετε πάντα ιδιαίτερη προσοχή όταν χειρίζεστε οποιοδήποτε μαγνητικό φίλτρο.

Μεμονωμένα συσκευασμένο, με τις οδηγίες που περιλαμβάνονται. Δεν υπάρχουν ειδικές απαιτήσεις φύλαξης.

## Απόδοση

Κατάλληλα υγρά

- Νερό
- Διαλύματα αναστολής γλυκόλης
- Fernox Chemical Range / Πρόσθετα Συστήματος

Μέγιστο ποσοστό γλυκόλης: 50%

Μέγιστη πίεση λειτουργίας: 5bar (72psi)

Μέγιστος ρυθμός ροής: 30 L/M

Κανονικό εύρος θερμοκρασίας εργασίας: Φίλτρο κατάλληλο για θερμοκρασίες λειτουργίας μεταξύ 0°C – 100°C

Ποσοστό σύλληψης: Έως και το 100% των ρύπων του συστήματος

### Αρχή λειτουργίας

- 1- Το μολυσμένο νερό του συστήματος εισέρχεται στο TF1 Sigma Mini μέσω της πολλαπλής, στη συνέχεια μετακινείται στο κύριο σώμα του φίλτρου, μεταφέροντας ααθαρσίες και σωματίδια που συγκρατούνται σε αιώρηση από το νερό.
- 2- Καθώς το βρώμικο νερό εισέρχεται στο σώμα του φίλτρου, περνά πάνω από το συγκρότημα μαγνητών νεοδύμιου υψηλής ισχύος, με τη λάσπη και τον μαγνητίτη να συγκρατούνται και να συγκρατούνται με το φίλτρο.
- 3- Ο συνδυασμός μηχανικών διαδρομών ροής μέσω του φίλτρου, καθώς και ο μοναδικός σχεδιασμός πολλαπλής διασφαλίζουν ότι οι ακαθαρσίες απομακρύνονται αποτελεσματικά χωρίς να επηρεάζουν δυσμενώς τη ροή μέσω αυτού του συστήματος. Αυτό προωθεί υψηλά ποσοστά σύλληψης για ένα φίλτρο αυτού του μεγέθους, διατηρώντας παράλληλα χαμηλή απώλεια πίεσης.
- 4- Όλη η βρωμιά που συλλαμβάνεται μέσα στο φίλτρο μπορεί εύκολα να αποφορτιστεί μέσω του σημείου αποστράγγισης. Αυτή η διαδικασία παρουσιάζεται στον οδηγό καθαρισμού και δεν απαιτεί τερματισμό του συστήματος ή αποσυναρμολόγηση του φίλτρου.

## Προδιαγραφές

- Σώμα φίλτρου – Νάilon ενισχυμένο με γυαλί
- Πολλαπλή – Επινικελωμένος ορείχαλκος
- Circlip – Ανοξείδωτος χάλυβας
- Καπάκι βαλβίδας αποστράγγισης – Επινικελωμένος ορείχαλκος
- Μαγνήτης – Νεοδύμιο υψηλής ισχύος
- Τσιμούχες & Ροδέλες – EPDM

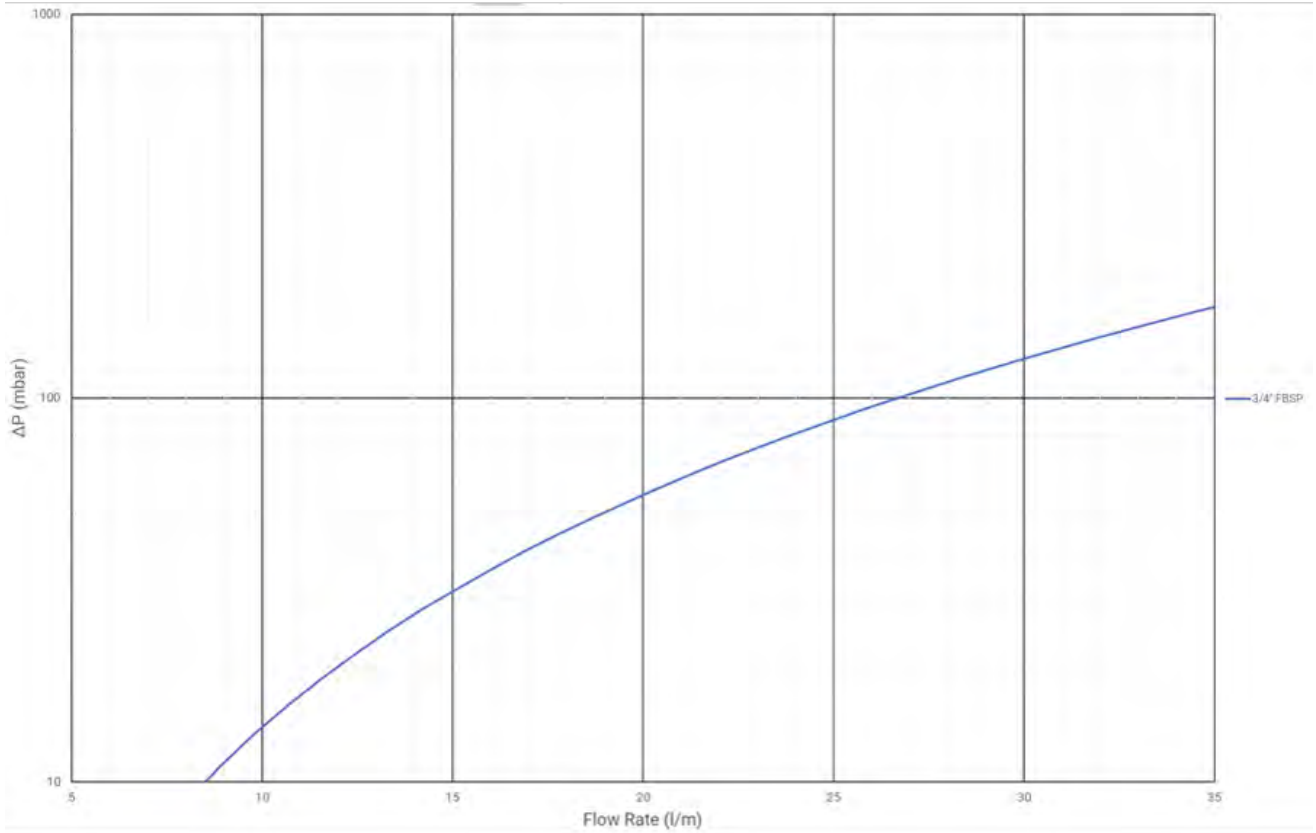
**Μεμονωμένο τεμάχιο**

Ύψος mm	75
Πλάτος mm	173
Βάθος mm	128
Βάρος kg	0.790
Γραμμοκωδικός EAN	5014551627093

**Εξωτερική συσκευασία**

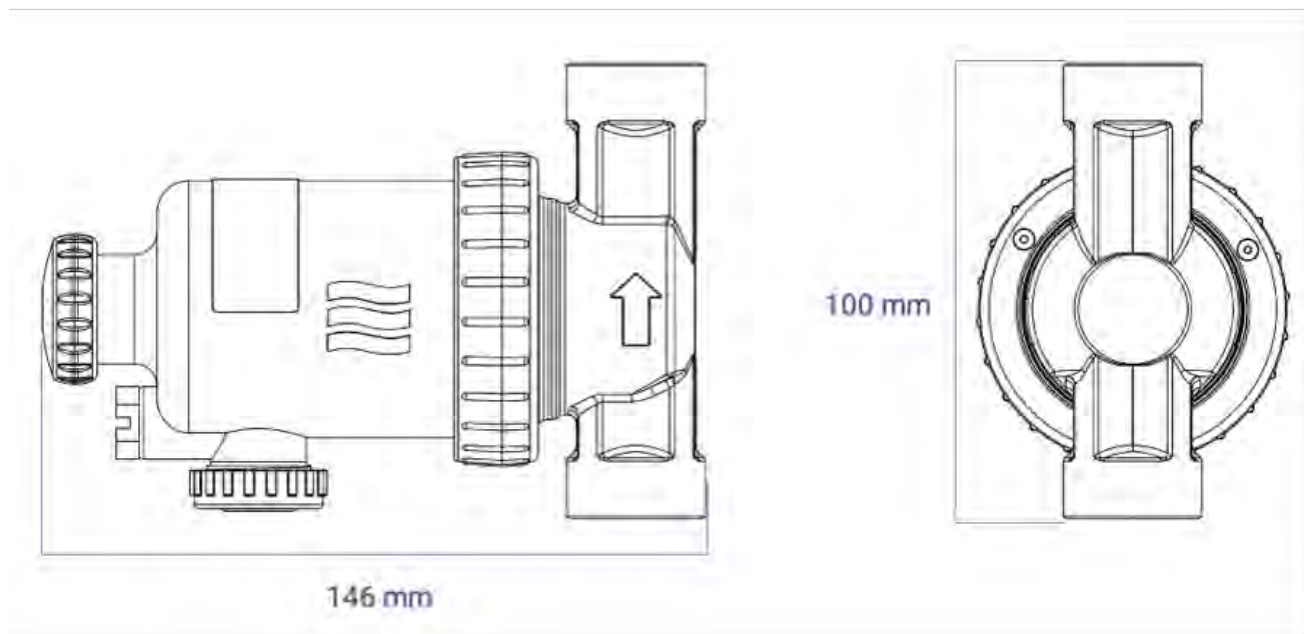
Ύψος mm	274
Πλάτος mm	378
Βάθος mm	180
Βάρος kg	8.092
Γραμμοκωδικός OCU	05014551003569
Μονάδες ανά κουτί	10
Χαρτοκιβώτια ανά στρώση	12
Επίπεδα ανά τύπο διέλευσης	4
Μονάδες ανά στρώση	120
Μονάδες ανά τύπο διέλευσης	480

Γράφημα

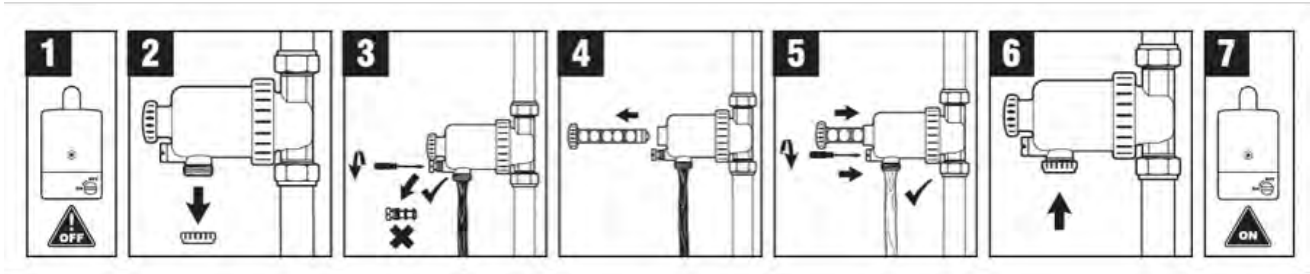




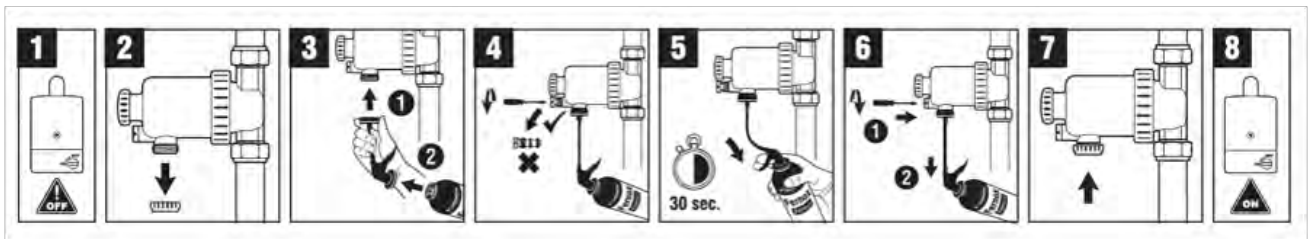
Διάγραμμα διαστάσεων



## Διάγραμμα καθαρισμού



## Διάγραμμα δοσολογίας



Τελευταία τροποποίηση

02-12-2024 (d/m/y)

## TF1 Sigma UB Filter

### 62589

- Υψηλής χωρητικότητας, συμπαγής σχεδιασμός
- Ιδανικό για χρήση σε περιορισμένους χώρους
- Ενσωματωμένη βαλβίδα τριών κατευθύνσεων με απομόνωση φίλτρου και λειτουργία καθαρισμού
- Η ανθεκτική και στιβαρή κατασκευή, από υψηλής ποιότητας ενισχυμένο με γυαλί πολυμερές μηχανικής ποιότητας και μη πορώδη σφυρήλατο ορείχαλκο
- Δεν μπλοκάρει ούτε περιορίζει τη ροή
- Διατίθεται με συνδέσεις εισόδου ¾" & 1"



Σύνθετο κάτω από το φίλτρο συστημάτων λέβητα με μια πολλαπλότητα ορείχαλκου που σχεδιάζεται για την εύκολη εγκατάσταση στις μικρές, περιορισμένες περιοχές και με τις κρυμμένες σωληνώσεις. Αυτό το φίλτρο υψηλής απόδοσης μπορεί να εγκατασταθεί απευθείας κάτω από λέβητα ή σε περιορισμένους χώρους λόγω του μικρού, ευέλικτου σχεδιασμού. Το TF1 Sigma UB Filter είναι η απόλυτη επιλογή εγκατάστασης και παρέχει προστασία υψηλής απόδοσης για τη συσσώρευση υπολειμμάτων συστήματος

#### Επιπλέον πληροφορίες

Το TF1 Sigma UB Filter body είναι κατασκευασμένο από πολυμερές υψηλής αντοχής μηχανικής ποιότητας, κατάλληλο για εφαρμογές συστημάτων θέρμανσης και ψύξης. Το πολυμερές με ενίσχυση από γυαλί έχει καλή αντοχή στην υδρόλυση, καθώς και υψηλή αντοχή στην καταπόνηση και την τριβή. Το πολυμερές είναι συμβατό με γλυκόλες και πρόσθετα που χρησιμοποιούνται σε συστήματα κεντρικής θέρμανσης. Η πολλαπλή φίλτρου είναι κατασκευασμένη από ορείχαλκο υψηλής ποιότητας, μη πορώδη σφυρήλατο ορείχαλκο, επιτρέποντας άμεσες συνδέσεις στο σύστημα και μια απλή διαδικασία συντήρησης μέσω της ειδικά κατασκευασμένης πολλαπλής ακριβείας.

Το TF1 Sigma UB Filter έχει σχεδιαστεί για να διασφαλίζει ελάχιστη απώλεια πίεσης, εκτός από τη διατήρηση υψηλής απόδοσης συλλογής. Το φίλτρο έχει σχεδιαστεί για να συλλαμβάνει μια σειρά μολυσματικών ουσιών του συστήματος, διασφαλίζοντας παράλληλα ότι δεν μπορεί να μπλοκάρει, να μειώσει τη ροή μέσω των σωληνώσεων ή να επηρεάσει την απόδοση του συστήματος θέρμανσης.

Το TF1 Sigma UB Filter χρησιμοποιεί μια σειρά εξαρτημάτων υψηλής ποιότητας που διασφαλίζουν τη βέλτιστη απόδοση του φίλτρου. Η τριπλή σφαιρική βαλβίδα έχει σχεδιαστεί για να επιτρέπει στους χρήστες να λειτουργούν εύκολα με το χέρι, παρέχοντας παράλληλα μια αξιόπιστη διαδικασία σερβιρίσματος. Η πολλαπλή φίλτρου περιλαμβάνει μια ασφαλή σύνδεση με το σύστημα και ένα ισχυρό σημείο σέρβις που επιτρέπει την αποστράγγιση και τον καθαρισμό του φίλτρου. Ο μαγνήτης κατασκευάζεται με κορυφαία ποιότητα νεοδυμίου, επιτρέποντας υψηλό ρυθμό λήψης, καθώς και ένα ισχυρό μέσο φιλτραρίσματος που εξασφαλίζει συνεχή και σταθερή

## Εφαρμογή

Σχεδιασμένο για να εγκατασταθεί κοντά στον τοίχο, το φίλτρο μπορεί εύκολα να τοποθετηθεί κάτω από λέβητες και σε όλους τους άλλους χώρους όπου ο χώρος είναι περιορισμένος.

Το TF1 Sigma UB Filter μπορεί να εγκατασταθεί κάτω από λέβητα ή σε σφιχτές και περιορισμένες περιοχές. Ιδανικά, το φίλτρο πρέπει να τοποθετηθεί στην επιστροφή λέβητα και πρέπει να εγκατασταθεί οριζόντια.

Για να είναι δυνατή η σύνδεση του TF1 Sigma UB Filter με το λέβητα ή/και τους σωλήνες ροής επιστροφής, ενδέχεται να απαιτούνται ξεχωριστοί εύκαμπτοι/κυματοειδείς σωλήνες ή/και προσαρμογείς (δεν παρέχονται).

Το TF1 Sigma Filter έχει σχεδιαστεί για την προστασία του λέβητα από τις βλαβερές συνέπειες της κυκλοφορίας υπολειμμάτων διάβρωσης, τα οποία έχουν συγκεντρωθεί στο σύστημα ως αποτέλεσμα χημικής αντίδρασης όταν το νερό έρχεται σε επαφή με μεικτά μέταλλα που χρησιμοποιούνται σε ένα σύστημα θέρμανσης και ψύξης. Η επεξεργασία του συστήματος με προϊόν αναστολής ποιότητας από τη σειρά Fernox Protector θα αποτρέψει τον σχηματισμό λάσπης και κλίμακας μακροπρόθεσμα σύμφωνα με τους κανονισμούς και τις βέλτιστες πρακτικές.

## Συσκευασία, Χειρισμός και Ασφάλεια

Όπως συμβαίνει με όλα τα μαγνητικά προϊόντα, εάν έχετε εμφυτευμένη καρδιακή συσκευή, πρέπει να λαμβάνετε πάντα ιδιαίτερη προσοχή όταν χειρίζεστε οποιοδήποτε μαγνητικό φίλτρο.

Μεμονωμένα συσκευασμένο με τις οδηγίες που περιλαμβάνονται. Δεν υπάρχουν ειδικές απαιτήσεις φύλαξης.

## Απόδοση

Κατάλληλα υγρά:

Νερό

Ανασταλμένα διαλύματα γλυκόλης

Fernox Chemical Range / Σύστημα πρόσθετα

Μέγιστο ποσοστό Γλυκόλης - 50%

Μέγιστη πίεση λειτουργίας - 5 bar

Μέγιστη ροή - 40 L/min

Μέγιστη θερμοκρασία εργασίας - 100°C

Ρυθμός λήψης - Έως 100% των μολύνσεων του συστήματος

Αρχή λειτουργίας

- Το μολυσμένο νερό εισέρχεται στο φίλτρο μέσω της πολλαπλής, μεταφέροντας μια ποικιλία από υπολείμματα συστήματος και σωματίδια που διατηρούνται σε αναστολή. Αυτά τα κατάλοιπα, συμπεριλαμβανομένων των σιδηρούχων ρύπων όπως ο μαγνητίτης, κινούνται μέσα από την πολλαπλή και μέσα στο κύριο σώμα του φίλτρου.

Η δυναμική ροή που δημιουργείται μέσα στο φίλτρο σημαίνει ότι το βρώμικο νερό μεταφέρεται απευθείας στο συγκρότημα του κεντρικού μαγνήτη. Ο μαγνήτης νεοδυμίου υψηλής ισχύος έχει σχεδιαστεί για να συλλαμβάνει και να διατηρεί μεγάλες ποσότητες υπολειμμάτων συστήματος, προστατεύοντας τον λέβητα και βοηθώντας στην πρόληψη βλαβών και δαπανηρών επισκευών.

Η μηχανική διαδρομή ροής μέσα στο φίλτρο μειώνει την έκπλυση του μαγνήτη και βελτιώνει την απώλεια πίεσης σε όλο το συγκρότημα φίλτρου, πράγμα που σημαίνει ότι το φίλτρο μπορεί να συλλάβει τη μέγιστη ποσότητα υπολειμμάτων, χωρίς να προκαλεί περιορισμό στη ροή.

Το νερό κατευθύνεται για να περάσει πάνω από το περίβλημα του μαγνήτη πριν από την έξοδο μέσω της πολλαπλής. Ως αποτέλεσμα, τα υπολείμματα του συστήματος δεν μπορούν να διαφύγουν από το φίλτρο και είτε παγιδεύονται στην περιοχή χαμηλής ροής είτε συλλαμβάνονται από τον ισχυρό μαγνήτη νεοδυμίου, για να επιτρέψει στο καθαρό νερό να βγει από το φίλτρο.

Το φίλτρο χρησιμοποιεί μια βαλβίδα τριών κατευθύνσεων ακριβείας, που σημαίνει ότι οποιαδήποτε βρωμιά που συλλέγεται μέσα στο φίλτρο μπορεί να εκκνωθεί γρήγορα μέσω της βαλβίδας αποστράγγισης, αφαιρώντας απλά τον μαγνήτη από το περίβλημα και γυρίζοντας τη λαβή βαλβίδων για να συμπλέξει τη λειτουργία σέρβις και να ανοίξει τη βαλβίδα αγωγών, σε ποιο



σημείο τα υπολείμματα συστημάτων θα ξεπλυθούν με το φίλτρο και θα αφαιρεθεί το GRom από το σύστημα. Αυτή η διαδικασία περιγράφεται στον οδηγό καθαρισμού

### Προδιαγραφές

Σώμα φίλτρου – Γυαλί, τεχνικό πολυμερές  
Πολλαπλή – επινικελωμένος ορείχαλκος  
Τσιμούχες & ροδέλες – EPDM

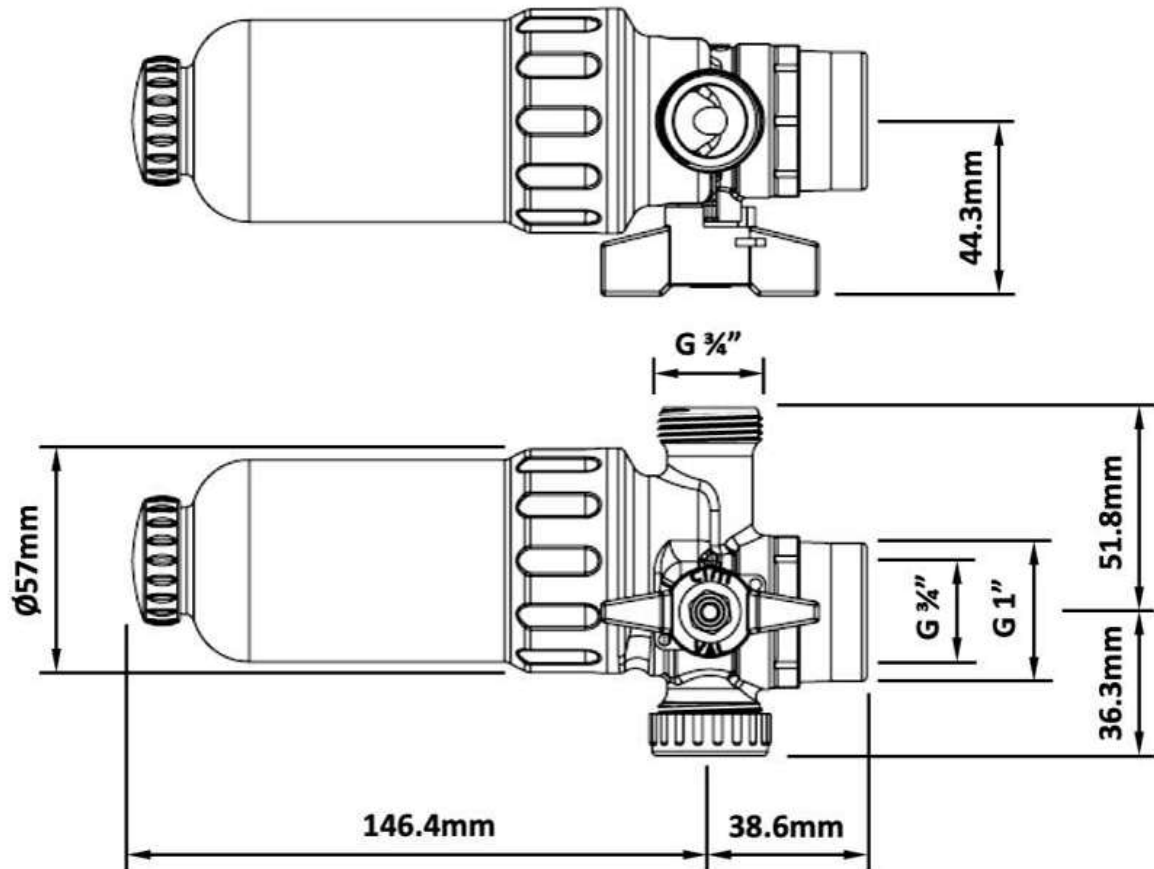
#### Μεμονωμένο τεμάχιο

Ύψος mm	78
Πλάτος mm	214
Βάθος mm	102
Βάρος kg	0.880
Γραμμοκωδικός EAN	5014551625891

#### Εξωτερική συσκευασία

Ύψος mm	172
Πλάτος mm	506
Βάθος mm	232
Βάρος kg	9.100
Γραμμοκωδικός OCU	05014551002487
Τύπος μεταφοράς	Euro 1200 x 800
Μονάδες ανά κουτί	10
Χαρτοκιβώτια ανά στρώση	7
Επίπεδα ανά τύπο διέλευσης	6
Μονάδες ανά στρώση	70
Μονάδες ανά τύπο διέλευσης	420

Διάγραμμα διαστάσεων



Τελευταία τροποποίηση

06-12-2024 (d/m/y)

## TF1 Total Filter Thermal Cover 62349



### Μεμονωμένο τεμάχιο

Ύψος mm	157
Πλάτος mm	365
Βάθος mm	157
Βάρος kg	0.220
Γραμμοκωδικός EAN	5014551623491

### Εξωτερική συσκευασία

Ύψος mm	157
Πλάτος mm	365
Βάθος mm	157
Βάρος kg	0.220
Τύπος μεταφοράς	CP1 1200 x 1000
Επίπεδα ανά τύπο διέλευσης	5
Μονάδες ανά στρώση	30
Μονάδες ανά τύπο διέλευσης	150

Τελευταία τροποποίηση 14-11-2024 (d/m/y)

## TF1 Total Filter with Protector+ Filter Fluid F9 1" with valves 62148

- Φίλτρο συστήματος υψηλής απόδοσης εν σειρά - μοναδική δράση, το TF1 Total Filter αφαιρεί μαγνητικούς και μη μαγνητικούς ρύπους από το νερό του συστήματος
- Περιλαμβάνει ένα μπουκάλι Fernox Protector+ Filter Fluid F9 για βοήθεια συλλογή κυκλοφορούντων υπολειμμάτων στο φίλτρο
- Το TF1 Total Filter παρέχει ένα σημείο δοσολογίας για το Fernox «F» σειρά προϊόντων
- Δεν μπλοκάρει ούτε περιορίζει τη ροή
- Περιλαμβάνονται όλες οι βαλβίδες και όλοι οι σύνδεσμοι
- Εγγύηση 5 Ετών



Αυτό το βραβευμένο με το βραβείο TF1 Total Filter συνδυάζει την υδροκυκλωνική δράση με τις ισχυρές διατάξεις μαγνητών νεοδυμίου για την αφαίρεση των μαγνητικών και μη-μαγνητικών μολυσματικών ουσιών από το νερό του συστήματος και τα περιορίζει με ασφάλεια εντός του φίλτρου. Ταίριαζει σε κατακόρυφες και οριζόντιες σωληνώσεις, μπορεί να καθαριστεί σε μερικά λεπτά και δεν περιορίζει με κανένα τρόπο τη ροή. Παρέχεται με βελτιωμένο προϊόν αναστολής, το Protector+ Filter Fluid F9, το οποίο περιλαμβάνει ένα μέσο διασποράς για τη βελτίωση της αποτελεσματικότητας ενός φίλτρου στη συλλογή των υπολειμμάτων. Ο συμπληρωματικός ρόλος της χημικής ουσίας και του φίλτρου επεξεργασίας νερού παρέχει μέγιστη προστασία του λέβητα και του συστήματος για τη διατήρηση της απόδοσης του συστήματος και την παράταση της διάρκειας ζωής του.

### Επιπλέον πληροφορίες

Το TF1 Total Filter είναι κατασκευασμένο από υψηλής αντοχής πολυμερές ενισχυμένο με γυαλί, το οποίο διαθέτει καλή αντοχή στην υδρόλυση, καθώς και υψηλή αντοχή στην καταπόνηση και την τριβή. Το πολυμερές είναι συμβατό με γλυκολικά και πρόσθετα και είναι κατάλληλο για χρήση σε συστήματα κεντρικής θέρμανσης.

Το TF1 Total Filter έχει σχεδιαστεί για να διασφαλίζει ελάχιστη απώλεια πίεσης, ενώ παράλληλα διατηρεί υψηλή απόδοση συλλογής. Η μοναδική υδροκυκλωνική δράση, η διάταξη μαγνήτη και η περιοχή χαμηλής ροής έχουν σχεδιαστεί έτσι ώστε να επιτρέπουν στο φίλτρο να αιχμαλωτίζει μια σειρά από ρύπους του συστήματος, χωρίς να επηρεάζει το υπόλοιπο σύστημα θέρμανσης.

Το TF1 Total Filter χρησιμοποιεί μια σειρά εξαρτημάτων υψηλής ποιότητας που διασφαλίζουν τη βέλτιστη απόδοση του φίλτρου. Όλες οι βαλβίδες απομόνωσης είναι σχεδιασμένες έτσι ώστε να επιτρέπουν στους χρήστες να τις χειρίζονται εύκολα με το χέρι, ενώ παρέχουν επίσης ασφαλή σύνδεση με το σύστημα και ένα ισχυρό σημείο σέρβις. Ο μαγνήτης κατασκευάζεται με κορυφαία ποιότητα νεοδυμίου, επιτρέποντας υψηλό ρυθμό λήψης, καθώς και ένα ισχυρό μέσο φιλτραρίσματος που εξασφαλίζει συνεχή και σταθερή συλλογή.

## Εφαρμογή

Το TF1 Total Filter μπορεί να συνδεθεί απευθείας στις σωληνώσεις χρησιμοποιώντας τις παρεχόμενες υποδοχές βαλβίδων. Το TF1 Total Filter μπορεί να εγκατασταθεί σε οποιονδήποτε από τους 24 ξεχωριστούς προσανατολισμούς που ενεργοποιούνται από το μοναδικό μηχανισμό εισόδου/εξόδου. Το TF1 Total Filter (δίπλωμα ευρεσιτεχνίας του HB αριθ. 2448232) είναι ένα επαναστατικό ενσωματωμένο φίλτρο, το οποίο συνδυάζει την υδροκυκλωνική δράση με ειδικά σχεδιασμένα συγκροτήματα μαγνήτη, για την αφαίρεση τόσο των μαγνητικών όσο και των μη μαγνητικών ρύπων από το νερό του συστήματος και την ασφαλή συγκράτηση εντός του φίλτρου πριν από την αφαίρεση.

Το TF1 Total Filter μπορεί να τοποθετηθεί σε κάθετες ή οριζόντιες σωληνώσεις, σύμφωνα με την κατεύθυνση ροής που υποδεικνύεται από το βέλος στην πολλαπλή. Ιδανικά, το φίλτρο θα πρέπει να τοποθετηθεί στην επιστροφή στο λέβητα και μπορεί να τοποθετηθεί σε απόσταση έως 45° από την κατακόρυφη θέση, εάν υπάρχει περιορισμός στο χώρο ή στο ύψος της κεφαλής.

Η συνιστώμενη συγκέντρωση του Protector + Filter Fluid είναι σε χρήση 0,385%. Μια εφάπαξ δόση αυτού του προϊόντος αντιμετωπίζει και προστατεύει μια ιδιότητα μεγαλύτερου μεγέθους με σύστημα θέρμανσης 130 λίτρων, έως 16 θερμοκρατικά σώματα ή 250 τ.μ. ενδοδαπέδιας θέρμανσης. Για συστήματα ανοικτού εξαερισμού, προσθέστε μέσω του στομίου και του δοχείου διαστολής. Για στεγανά συστήματα, προσθέστε μέσω ενός κατάλληλου σημείου δοσομέτρησης (π.χ. μιας ράγας για πετσέτες ή ενός φίλτρου συστήματος σε σειρά). Εναλλακτικά, χρησιμοποιήστε ένα κατάλληλο δοχείο δοσομέτρησης για να χορηγήσετε το προϊόν στο σύστημα. Σε έμμεσους κυλίνδρους απλής τροφοδοσίας, π.χ. «Primatic» ή παρόμοιους, πρέπει να χρησιμοποιούνται χημικά πόσιμου νερού. Συνιστούμε να καθαρίσετε και να ξεπλύνετε καλά τα μη επεξεργασμένα ή λάσπη συστήματα σύμφωνα με το BS 7593: 2019 και το Benchmark χρησιμοποιώντας το Fernox Cleaner F3 / F8, πριν από την επεξεργασία με το Fernox Protector + Filter Fluid, καθώς τα υπάρχοντα συντρίμια μπορούν να προκαλέσουν ζημιά στην εγκατάσταση. Το Fernox Protector+ Filter Fluid F9 πρέπει να χρησιμοποιείται με τη σειρά Fernox TF1 Filter ή με άλλα φίλτρα συστήματος σε σειρά. Δεν συνιστάται η χρήση σε συστήματα με μικροσωλήνα.

Το Fernox Protector+ Filter Fluid F9 είναι ένα ενισχυμένο αντιδιαβρωτικό μέσο, που συνδυάζει την αντιδιαβρωτική προστασία με ιδιότητες διασποράς. Έχει σχεδιαστεί ειδικά για να αποτρέπει την καθίζηση και τη συσσώρευση εναποθέσεων διάβρωσης και ρύπων μέσα στα συστήματα κεντρικής θέρμανσης, για να παραδώσει τα συντρίμια απευθείας σε ένα ενσωματωμένο φίλτρο (όπως ένα από τη σειρά Fernox TF1 Filter) για γρήγορη αφαίρεση και περιορισμό. Αυτή η λειτουργία επιτρέπει στα συστήματα να λειτουργούν πιο αποτελεσματικά, ελαχιστοποιώντας την καθίζηση υπολειμμάτων σε περιοχές χαμηλής ροής, όπως τα ψυγεία, που προκαλούν ψυχρά σημεία και διευκολύνουν την περαιτέρω διάβρωση κάτω από τα κατάλοιπα.

Το Protector + Filter Fluid παρέχει μακροχρόνια προστασία των οικιακών συστημάτων κεντρικής θέρμανσης έναντι εσωτερικής διάβρωσης και σχηματισμού αλάτων. Είναι κατάλληλο για όλους τους τύπους λεβήτων, θερμοκρατικών σωμάτων και σωληνώσεων. Το Protector+ Filter Fluid F9 είναι συμβατό με όλα τα κοινά μέταλλα και υλικά που χρησιμοποιούνται σε κεντρικά συστήματα θέρμανσης. Είναι κατάλληλο για χρήση με όλους τους τύπους νερού, ακόμα και με αποσκληρυσμένο ή απιονισμένο νερό. Το Protector+ Filter Fluid F9 έχει παρασκευαστεί ώστε να έχει τον καλύτερο ρυθμιστικό παράγοντα pH στην κατηγορία του, ο οποίος διατηρεί το pH του συστήματος νερού σε εύρος 6,5- 8,5, προσφέροντας έτσι βέλτιστη προστασία σε συστήματα με διαφορετικά μέταλλα. Για να ισχύει η συμμόρφωση με το πρότυπο BS 7593:2019, τα επίπεδα του Protector+ Filter Fluid F9 πρέπει να ελέγχονται ετησίως. Η συγκέντρωση του προϊόντος μπορεί να μετρηθεί εύκολα επί τόπου χρησιμοποιώντας ένα Fernox Protector Test Kit ή χρησιμοποιώντας την ταχυδρομική υπηρεσία Fernox Water Quality Test. Το πρότυπο BS 7593:2019 αναφέρει επίσης ότι μετά από 5 έτη πρέπει να χορηγηθεί εκ νέου δόση στα συστήματα ή να πραγματοποιηθεί μια εργαστηριακή δοκιμή, όπως η Fernox Water Quality Test.

## Συσκευασία, Χειρισμός και Ασφάλεια

Όπως συμβαίνει με όλα τα μαγνητικά προϊόντα, εάν έχετε εμφυτευμένη καρδιακή συσκευή, πρέπει να λαμβάνετε πάντα ιδιαίτερη προσοχή όταν χειρίζεστε οποιοδήποτε μαγνητικό φίλτρο.

Το Fernox Protector+ Filter Fluid F9 παρέχεται σε φιάλες των 500 ml.

Το Fernox Protector+ Filter Fluid F9 ταξινομείται ως μη επικίνδυνο για την ανθρώπινη υγεία, αλλά όπως και με όλες τις χημικές ουσίες, φυλάσσεται μακριά από παιδιά. Σε περίπτωση επαφής με τα μάτια ή το δέρμα, ξεπλύνετε αμέσως με άφθονο νερό.

## Απόδοση

Κατάλληλα υγρά:

Νερό



Ανασταλμένα διαλύματα γλυκόλης  
Fernox Chemical Range / Σύστημα πρόσθετα  
Μέγιστο ποσοστό Γλυκόλης - 50%

Μέγιστη πίεση λειτουργίας - 50 L / min  
Μέγιστη θερμοκρασία εργασίας - 100°C  
Ρυθμός λήψης - Έως 100% των μολύνσεων του συστήματος

Αρχή λειτουργίας - Το μολυσμένο νερό εισέρχεται στο φίλτρο μέσω της πολλαπλής, μεταφέροντας μια ποικιλία από συντρίμια συστήματος και σωματίδια που διατηρούνται σε αναστολή. Αυτά τα κατάλοιπα, συμπεριλαμβανομένων των σιδηρούχων ρύπων όπως ο μαγνητίτης, κινούνται μέσα από την πολλαπλή και μέσα στο κύριο σώμα του φίλτρου.

Το TF1 Total Filter χρησιμοποιεί υδροκυκλικό φιλτράρισμα. Ο υδροκυκλώνας είναι μια στατική συσκευή που ασκεί φυγόκεντρη δύναμη σε ένα υγρό μείγμα για την προώθηση του διαχωρισμού των σωματιδίων.

Η υδροκυκλωνική δράση έχει σχεδιαστεί για τη μετατροπή της εισερχόμενης ταχύτητας υγρού σε περιστροφική κίνηση. Καθώς εισέρχεται νερό στο φίλτρο, περιστρέφεται γύρω και κάτω από το εξωτερικό του φίλτρου, μεταφέροντας σωματίδια μαζί του. Το σχήμα του φίλτρου έχει σχεδιαστεί για τη δημιουργία μιας νεκρής ζώνης στο κάτω μέρος όπου εναποτίθενται βαρύτερα σωματίδια.

Ο υδροκυκλώνας στο TF1 Total Filter έχει βελτιστοποιηθεί ώστε να επιτρέπει τη μέγιστη ικανότητα διήθησης τόσο του μαγνητικού όσο και του μη μαγνητικού υλικού.

Μόλις η ροή του νερού φτάσει στο κάτω μέρος του φίλτρου, το νερό επιστρέφει στο κέντρο του TF1 Total Filter, μεταφέροντας σωματίδια πάνω από το περίβλημα του μαγνήτη, προωθώντας περαιτέρω μαγνητικό φιλτράρισμα και ενισχύοντας τις δυνατότητες συλλογής του φίλτρου.

Στη συνέχεια, οι ακαθαρσίες που συλλέγονται στο φίλτρο μπορούν να αποφορτιστούν αφαιρώντας το μαγνήτη από το περίβλημα και ανοίγοντας τη βαλβίδα αποστράγγισης. Αυτή η διαδικασία παρουσιάζεται στον οδηγό καθαρισμού και δεν απαιτεί τερματισμό του συστήματος ή αποσυναρμολόγηση του φίλτρου.

## Προδιαγραφές

Περίβλημα φίλτρου - Γυαλί, πολυμερές μηχανικής  
Πολλαπλή - Γυάλινο, πολυμερές μηχανικής  
Βαλβίδα αποστράγγισης - Ορείχαλκος επινικελωμένος  
Βαλβίδες απομόνωσης - Ορείχαλκος επινικελωμένος  
Circlip - Ανοξείδωτο ατσάλι  
Παρεμβύσματα - EPDM

Το Fernox Protector + Filter Fluid είναι ένα μείγμα αναστολέων και διασκορπιστικών διάβρωσης και αλάτων.

Μορφή: Υγρό  
Οσμή: Αρωματική  
Χρώμα: Ανοιχτό Κίτρινο  
pH (συμπ.): 8,3  
pH (σε χρήση): 7,8 - 8,5  
Ειδ. βάρος: 1.135 στους 20°C

**Μεμονωμένο τεμάχιο**

Ύψος mm	112
Πλάτος mm	341
Βάθος mm	232
Βάρος kg	2.090
Γραμμοκωδικός EAN	5014551599185

**Εξωτερική συσκευασία**

Ύψος mm	240
Πλάτος mm	474
Βάθος mm	349
Βάρος kg	8.740
Γραμμοκωδικός OCU	05014551000308
Τύπος μεταφοράς	CP1 1200 x 1000
Μονάδες ανά κουτί	4
Χαρτοκιβώτια ανά στρώση	6
Επίπεδα ανά τύπο διέλευσης	5
Μονάδες ανά στρώση	24
Μονάδες ανά τύπο διέλευσης	120

Τελευταία τροποποίηση 05-12-2024 (d/m/y)

## TF1 Total Filter with Protector+ Filter Fluid F9 3/4" 62147

- Υδροκυκλωνικό και μαγνητικό φίλτρο συστοιχίας - η μοναδική δράση αφαιρεί τα μαγνητικά και μη μαγνητικά κατάλοιπα από το σύστημα
- Περιλαμβάνει ένα μπουκάλι Fernox Protector+ Filter Fluid F9 για τη συλλογή των κυκλοφορούντων υπολειμμάτων στο φίλτρο. Η μοναδική βαλβίδα αποστράγγισης λειτουργεί ως σημείο δοσολογίας
- Καθαρίζει σε λίγα λεπτά χωρίς να χρειάζεται αφαίρεση ή αποσυναρμολόγηση
- Δεν μπλοκάρει ούτε περιορίζει τη ροή
- Περιλαμβάνονται όλες οι βαλβίδες και όλοι οι σύνδεσμοι
- Εγγύηση 5 Ετών



Αυτό το βραβευμένο TF1 Total Filter συνδυάζει την υδροκυκλωνική δράση με τις ισχυρές διατάξεις μαγνητών Νεοδυμίου για την αφαίρεση των μαγνητικών και μη-μαγνητικών μολυσματικών ουσιών από το νερό του συστήματος και τα περιορίζει με ασφάλεια εντός του φίλτρου. Ταιριάζει σε κατακόρυφες και οριζόντιες σωληνώσεις, μπορεί να καθαριστεί σε μερικά λεπτά και δεν περιορίζει με κανένα τρόπο τη ροή. Παρέχεται με βελτιωμένο προϊόν αναστολής, το Protector+ Filter Fluid F9, το οποίο περιλαμβάνει ένα μέσο διασποράς για τη βελτίωση της αποτελεσματικότητας ενός φίλτρου στη συλλογή των υπολειμμάτων. Ο συμπληρωματικός ρόλος της χημικής ουσίας και του φίλτρου επεξεργασίας νερού παρέχει μέγιστη προστασία του λέβητα και του συστήματος για τη διατήρηση της απόδοσης του συστήματος και την παράταση της διάρκειας ζωής του.

### Μεμονωμένο τεμάχιο

Ύψος mm	112
Πλάτος mm	341
Βάθος mm	232
Βάρος kg	1.850
Γραμμοκωδικός EAN	5014551599161

### Εξωτερική συσκευασία

Ύψος mm	240
Πλάτος mm	474
Βάθος mm	349
Βάρος kg	8.740
Γραμμοκωδικός OCU	05014551000315
Τύπος μεταφοράς	CP1 1200 x 1000
Μονάδες ανά κουτί	4
Χαρτοκιβώτια ανά στρώση	6
Επίπεδα ανά τύπο διέλευσης	5
Μονάδες ανά στρώση	24
Μονάδες ανά τύπο διέλευσης	120

Τελευταία τροποποίηση 05-12-2024 (d/m/y)